

部品表

AHUW/AHRT/AH2T

ジュラルミン



山田機械工業株式会社

〒651-2404 神戸市西区岩岡町古郷1534

TEL 078(967)1481

FAX 078(967)3090

1. 本部品表は山田機械工業の純正部品表です。
2. 本部品は2014年4月1日より適用いたします。(本部品表適用と同時に従来の部品表を廃止します。)
3. 部品注文は誤発送をさけるため、本部品表に記載されている品番及び品名にてご注文下さい。

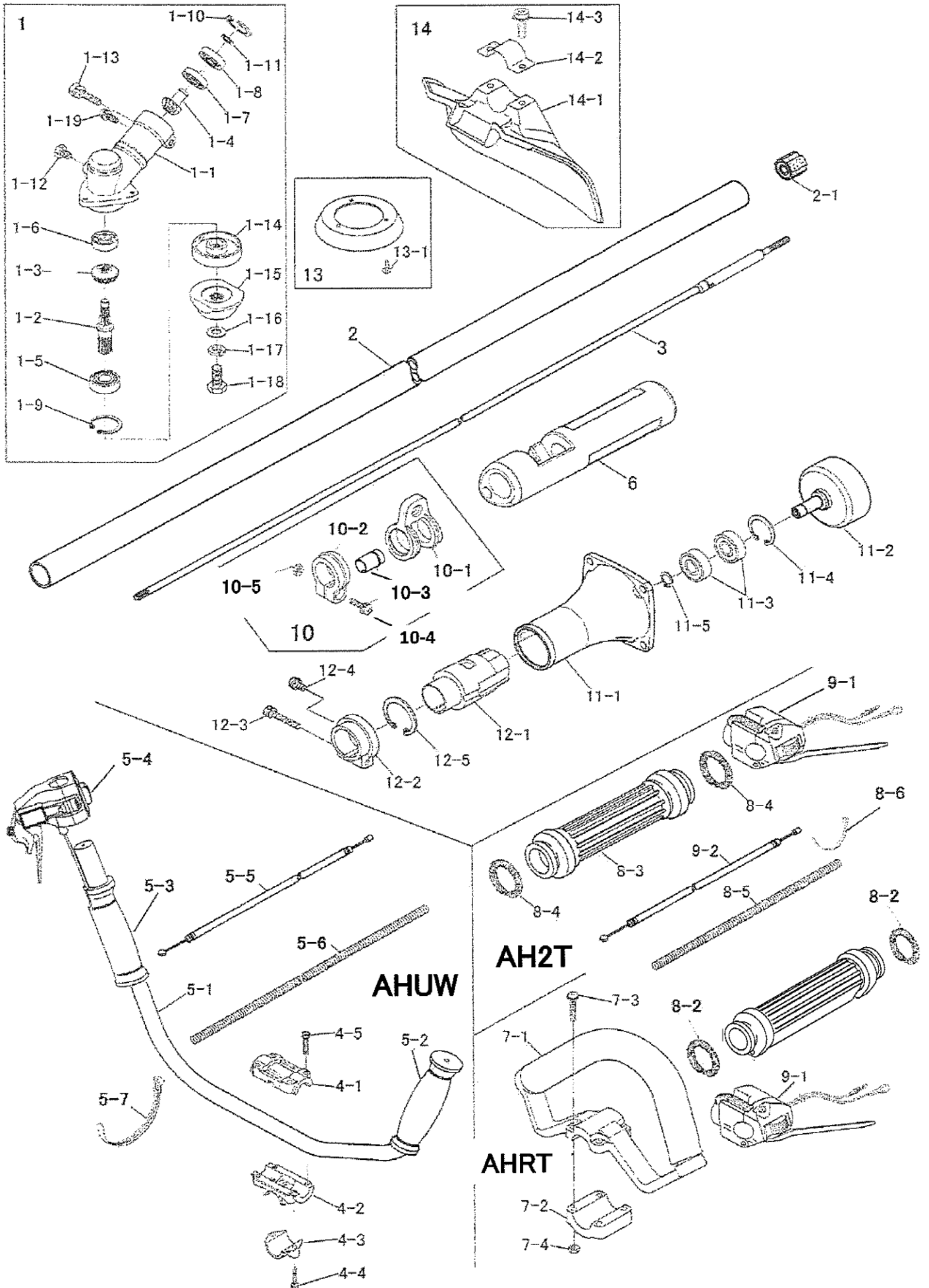
部品表の見方

- 品番欄及び、単価欄の横線は単品では補給いたしません。
- ※ 単価で補給いたしません。
- 旧製品に使用可能で、その部品の代わりに補給する場合があります。
- 3 (太字) アッセンブリ部品
- アッシ アッセンブリ部品
- SW バネ座金
- W 平座金
- AJ アジャスタ
- SP コイルバネ
- PK パッキン又はガスケット
- ボルト 六角ボルト

注 旧製品については旧部品表を参照して下さい。但し価格についてはお問い合わせください。

本価格は改良のため予告なく品名及び価格が変わることがあります。

ショルダー AHUW/AHRT/AH2T



ショルダー

AHUW/AHRT/AH2T

| 図番 | 品番 | 部品名 | 個数 | 価格 |
|------|------------|-----------------------------------|----|----|
| 1 | 3353-11002 | ギヤケースASSY(※印付) | 1 | |
| 1-1 | - | ※ ギヤケース | 1 | - |
| 1-2 | - | ※ ギヤシャフト | 1 | - |
| 1-3 | - | ※ ベベルギヤ | 1 | - |
| 1-4 | - | ※ ビニオンギヤ | 1 | - |
| 1-5 | 0311-26001 | ※ 6001 2NSベアリング | 1 | |
| 1-6 | 0311-00627 | ※ 627 ベアリング | 1 | |
| 1-7 | 0311-00609 | ※ 609 ベアリング | 1 | |
| 1-8 | 0311-30609 | ※ 609 Z ベアリング | 1 | |
| 1-9 | 0212-02812 | ※ R-28 スナップリング | 1 | |
| 1-10 | 0212-02412 | ※ R-24 スナップリング | 1 | |
| 1-11 | 0211-00910 | ※ S-9 スナップリング | 1 | |
| 1-12 | 0121-00608 | ※ M6×8六角ボルト | 1 | |
| 1-13 | 0122-30625 | ※ M6×25十字穴付六角ボルトSW.W | 1 | |
| 1-14 | 3353-11210 | ※ 刃受金具 | 1 | |
| 1-15 | 3112-11221 | ※ 刃押え金具 (刃押え下) | 1 | |
| 1-16 | 0171-00812 | M8 平ワッシャ(小) | 1 | |
| 1-17 | 3143-11240 | M8 SW 左 | 1 | |
| 1-18 | 3156-11231 | ※ M8X22左ボルト SW左 W 付き | 1 | |
| 1-19 | 0111-10510 | ※ M5×10 スクリュ SW | 1 | |
| 2 | 3366-21101 | メインパイプコンブ(※印付) | 1 | |
| 2-1 | - | ※ 防振ゴム ブッシュ | 6 | - |
| 3 | 4355-25103 | パツァーシャフトASSYΦ7×1547(新)F | | |
| 4 | 3348-22101 | UハンドルブラケットASSY(※印付) | 1 | |
| 4-1 | 3348-22111 | ※ ブラケット 上 | 1 | |
| 4-2 | 3348-22121 | ※ ブラケット 中 | 1 | |
| 4-3 | 3348-22130 | ※ ブラケット 下 | 1 | |
| 4-4 | 1128-00522 | ※ M5×22 六角穴付ボルト | 2 | |
| 4-5 | 3353-00525 | ※ M5×25 六角穴付ボルト | 4 | |
| ★ | 3000-22203 | UハンドルASSY製品完(Wレバー)★付 | 1 | |
| 5 | 3355-22203 | ★ Uハンドルアツジ(3355-22120と3355-22110) | | - |
| | 3355-22120 | Uハンドル右コンブ(UW)(※付) | 1 | |
| | 3355-22110 | Uハンドル左コンブ(UW)(UM)(O付) | 1 | |
| | 3355-22211 | Uハンドル(3355-22222と3355-22213)へ | | - |
| | 3355-22222 | ※ Uハンドル右(UT UW) | 1 | |
| | 3355-22213 | O Uハンドル左(UT UW) | 1 | |
| 5-2 | - | O 左グリップ | 1 | - |
| 5-3 | - | ※ 右グリップ | 1 | - |
| 5-4 | 3387-22411 | ★ スロットルバー(W) L=1070 | 1 | |
| 5-5 | 3429-22520 | ★ スロットルワイヤ(72×970) | 1 | |
| 5-6 | 3323-27320 | ★ コルゲートチューブ φ7x800 | 1 | |
| 5-7 | 3355-31210 | ★ コードバンド | 1 | |
| 6 | 3324-26511 | プロテクター(縫製品) | 1 | |
| 7 | 3354-22300 | ループハンドルASSY(※印付) | 1 | |
| 7-1 | 3354-22310 | ※ ループハンドル | 1 | |

| 図番 | 品番 | 部品名 | 個数 | 価格 |
|------|------------|-------------------------|----|----|
| 7-2 | 3354-22320 | ※ ループハンドルキャップ | 1 | |
| 7-3 | 0111-40530 | ※ M5×30 スクリュ W | 4 | |
| 7-4 | 0161-00540 | ※ M5 ナット | 4 | |
| 8-1 | 3347-22210 | 右グリップ(ショルダー用) | 1 | |
| 8-2 | 3347-22320 | グリップバンド | 2 | |
| 8-3 | 3347-22310 | 左グリップ(ショルダー用) | 1 | |
| 8-4 | 3347-22320 | グリップバンド | 2 | |
| 8-5 | 3355-27310 | コルゲートチューブ 7×200 | 1 | |
| 9-1 | 3388-22411 | スロットルバー(T)トリ新 L=400 | 1 | |
| 9-2 | 3431-22521 | スロットルワイヤ (420X70) | 1 | |
| 10 | 3335-21200 | ハンガASSY(※印付) | 1 | |
| 10-1 | - | ※ ハンガ | 1 | - |
| 10-2 | - | ※ クランプ | 1 | - |
| 10-3 | - | ※ スペーサ | 1 | - |
| 10-4 | - | ※ M/5X25 スクリュ SW, W | 1 | - |
| 10-5 | 0161-00540 | ※ M5 ナット | 1 | |
| 11 | 3353-31101 | クラッチハウジングアツジ(※印付) | 1 | |
| 11-1 | 3353-31111 | ※ クラッチハウジング | 1 | |
| 11-2 | 3353-31121 | ※ クラッチドラム | 1 | |
| 11-3 | 0311-46000 | ※ 6000 ZZ ベアリング | 2 | |
| 11-4 | 0212-02612 | ※ R-26 スナップリング | 1 | |
| 11-5 | 0211-01010 | ※ S-10 スナップリング | 1 | |
| 12-1 | 3353-31200 | ※ 防振ゴム(11に含む) | 1 | |
| 12-2 | 3353-31311 | クランプ | 1 | |
| 12-3 | 0126-00525 | M5X25六角穴付ボルト | 1 | |
| 12-4 | 0111-30512 | M5×12 スクリュ SW, W | 1 | |
| 12-5 | 0217-03615 | ※ IRTW-36スナップリング(11に含む) | 1 | |
| 13 | 3353-93310 | 巻付防止カバー(※印付) | 1 | |
| 13-1 | 0111-00410 | ※ M4×10 スクリュ | 3 | |
| 14 | 3353-93202 | セフティブレートアツジ(※印付) | 1 | |
| 14-1 | 3353-93212 | ※ セフティブレート | 1 | |
| 14-2 | 3347-93232 | ※ プレートサドル | 1 | |
| 14-3 | 0122-30615 | ※ M6×15十字穴付六角ボルトSW, W | 2 | |
| | 3353-93422 | ショルダーバンドアツジ | 1 | |
| | 3353-91140 | 13mmボックスレンチ | 1 | |
| | 5111-91180 | 4mm 六角棒レンチ | 1 | |
| | 3123-91162 | パーツ袋 | 1 | |
| | 3123-93411 | 移動時カバー(組) | 1 | |
| | 3123-93451 | ゴーグル(メガネタイプ) | 1 | |
| | 3347-30616 | M6×16十字穴付六角ボルトSW W | 4 | |
| | 3353-99115 | ショルダー式刈払機取扱説明書 | 1 | |
| | 3366-94100 | 型式名ラベル(AH) | 1 | |
| | 3911-94001 | 注意ラベル | 1 | |
| | 3341-94150 | 取付位置シール | 1 | |
| | 3375-94110 | 低振動桿シール | 1 | |