

# 部品表

BSRT BSTW



山田機械工業株式会社

〒651-2404 神戸市西区岩岡町古郷1534

TEL 078(967)1481

FAX 078(967)3090

1. 本部品表は山田機械工業の純正部品表です。
2. 本部品は 2014 年 4 月 1 日 より適用いたします。（本部品表適用と同時に従来の部品表を廃止します。）
3. 部品注文は誤発送をさけるため、本部品表に記載されている品番及び品名にてご注文下さい。

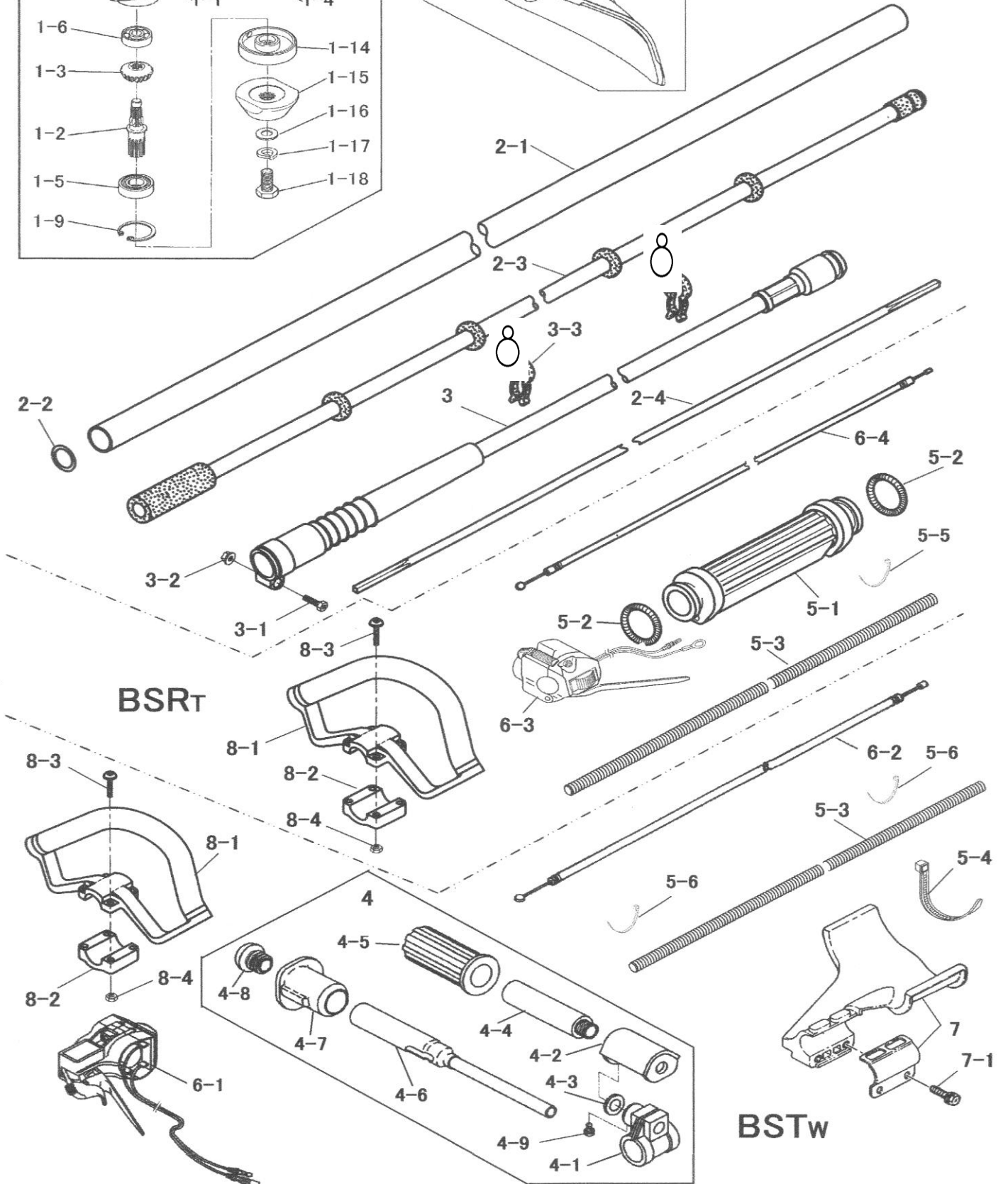
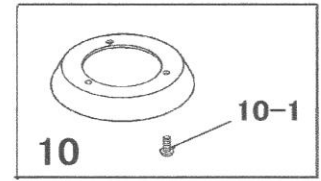
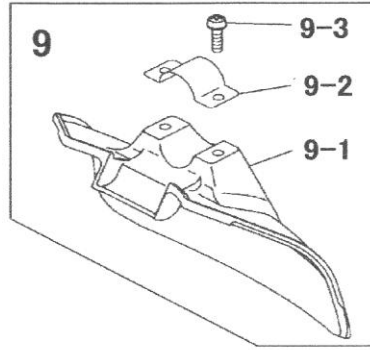
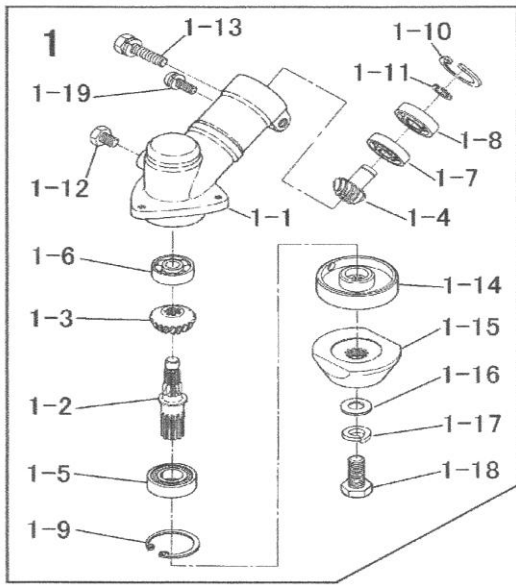
## 部品表の見方

- 品番欄及び、単価欄の横線は単品では補給いたしません。
- ※ 単価で補給いたしません。
- 旧製品に使用可能で、その部品の代わりに補給する場合があります。
- 3 (太字) アッセンブリ部品
- アッシ アッセンブリ部品
- SW バネ座金
- W 平座金
- AJ アジャスタ
- SP コイルバネ
- PK パッキン又はガスケット
- ボルト 六角ボルト

注 旧製品については旧部品表を参照して下さい。但し価格についてはお問い合わせください。

本価格は改良のため予告なく品名及び価格が変わることがあります。

# 背負棹 BSRT/BSTW



BSRT

BSTW

# 背負棒 BSRT/BSTW

| 図番   | 品番         | 品名                      | 個数 | 価格 | 図番   | 品番         | 品名                       | 個数 | 価格 |
|------|------------|-------------------------|----|----|------|------------|--------------------------|----|----|
| 1    | 3129-11002 | ギヤケースASSY(※ ○印付)        | 1  |    | 5-1  | 3347-22210 | 右グリップ(ソルダー用)             | 1  |    |
|      |            |                         |    |    | 5-2  | 3347-22320 | グリップバンド                  | 2  |    |
| 1-1  | —          | ※ ギヤケース                 | 1  |    | 5-3  | 3124-27320 | ★ コルゲートチューブΦ7×1000       | 1  |    |
| 1-2  | —          | ※ ギヤシャフト                | 1  |    | 5-4  | 3355-31210 | ★ コードバンド                 | 1  |    |
| 1-3  | —          | ※ ベベルギヤ                 | 1  |    | 5-5  | 3394-31210 | 結束バンド(2×80黒)             | 1  |    |
| 1-4  | —          | ※ ピニオンギヤ                | 1  |    | 5-6  | 3394-31210 | ★ 結束バンド(2×80黒)           | 2  |    |
| 1-5  | 0311-16001 | ※ 6001 NS ベアリング         | 1  |    |      |            |                          |    |    |
| 1-6  | 0311-00627 | ※ 627 ベアリング             | 1  |    | 6-1  | 3124-22411 | ★ スロットルレバー(W) L=1280     | 1  |    |
| 1-7  | 0311-00609 | ※ 609 ベアリング             | 1  |    | 6-2  | 3124-55111 | ★ スロットルワイヤ(72x1280)      | 1  |    |
| 1-8  | 0311-30609 | ※ 609 Z ベアリング           | 1  |    | 6-3  | 3191-22411 | スロットルレバー(ミドリ)(T) L=1100新 | 1  |    |
| 1-9  | 0212-02812 | ※ R-28 スナップリング          | 1  |    | 6-4  | 3124-55110 | スロットルワイヤ 72×1100 MYR用    | 1  |    |
| 1-10 | 0212-02412 | ※ R-24 スナップリング          | 1  |    |      |            |                          |    |    |
| 1-11 | 0211-00910 | ※ S-9 スナップリング           | 1  |    | 7    | 3156-22501 | アームステイアツシ(※印付)           | 1  |    |
| 1-12 | 0121-00608 | ※ M6×8六角ボルト             | 1  |    | 7-1  | 0122-30625 | ※ M6×25十字穴付六角ボルトSW.W     | 2  |    |
| 1-13 | 0121-10625 | ○ M6X25六角ボルト.SW         | 1  |    |      |            |                          |    |    |
| 1-14 | 3353-11210 | ○ 刃受金具                  | 1  |    | 8    | 3354-22300 | ループハンドルアツシ(※印付)          | 1  |    |
| 1-15 | 3112-11221 | ○ 刃押え金具(刃押え下)           | 1  |    | 8-1  | 3354-22310 | ※ ループハンドル                | 1  |    |
| 1-16 | 0171-00812 | M8 平ワッシャ(小)             | 1  |    | 8-2  | 3354-22320 | ※ ループハンドルキャップ            | 1  |    |
| 1-17 | 3143-11240 | M8 SW 左                 | 1  |    | 8-3  | 0111-40530 | ※ M5×30 スクリュ W           | 4  |    |
| 1-18 | 3156-11231 | ○ M8X22左ボルト SW左 W 付き    | 1  |    | 8-4  | 0161-00540 | ※ M5 ナット                 | 4  |    |
| 1-19 | 0111-10512 | M5X12 スクリュ SW           | 1  |    | 8-5  | 3129-22121 | 吊りゴムハンガー                 | 1  |    |
|      |            |                         |    |    |      |            |                          |    |    |
|      |            |                         |    |    |      |            |                          |    |    |
| 2-1  | 3129-21110 | メインパイプ φ24×L1500        | 1  |    | 9    | 3353-93202 | セフティプレートアツシ(※印付)         | 1  |    |
| 2-2  | 3429-12180 | P20 Oリング                | 1  |    | 9-1  | 3353-93212 | ※ セフティプレート               | 1  |    |
| 2-3  | 3435-24100 | インナーパイプアツシ L1485        | 1  |    | 9-2  | 3347-93232 | ※ プレートサドル                | 1  |    |
| 2-4  | 3200-25110 | フレキシシャフトASSY □5×Φ6×2315 | 1  |    | 9-3  | 0122-30615 | ※ M6×15十字穴付六角ボルトSW, W    | 2  |    |
|      |            |                         |    |    |      |            |                          |    |    |
|      |            |                         |    |    | 10   | 3353-93310 | 巻付防止カバー(※印付)             | 1  |    |
| 3    | 3200-31000 | ジャバラASSY(※付)            | 1  |    | 10-1 | 0111-00410 | ※ M4×10 スクリュ             | 3  |    |
| 3-1  | 0122-00525 | ※ M5X25 十字穴付六角ボルト       | 1  |    |      |            |                          |    |    |
| 3-2  | 0162-00555 | ※ M5 フランジ付ナット           | 1  |    |      | 3353-91140 | 13mmボックスレンチ              | 1  |    |
| 3-3  | 3119-31214 | ワイヤークランプ(鉄製)新           | 2  |    |      | 5111-91180 | 4mm 六角棒レンチ               | 1  |    |
|      |            |                         |    |    |      | 3112-93430 | ビーバークリス                  | 1  |    |
|      |            |                         |    |    |      | 3123-91162 | パーツ袋                     | 1  |    |
| ★    | 3189-22100 | 右手スライドASSY ★付           | 1  |    |      | 3123-93411 | 移動時カバー(組)                | 1  |    |
| 4    | 3189-22700 | ★ 右手ハンドルASSY ※付         | 1  |    |      | 3123-93451 | ゴーグル(メガネタイプ)             | 1  |    |
| 4-1  | 3189-22110 | ※ スライド 右                | 1  |    |      | 3312-92331 | カルメツタ230×36P箱入(OEM)新ケース  | 1  |    |
| 4-2  | 3124-22710 | ※ アダプター                 | 1  |    |      | 3200-99110 | 背負式刈払機取扱説明書              | 1  |    |
| 4-3  | 3124-22790 | ※ 平座金(12X21Xt2.5)       | 1  |    |      | 3171-93421 | 吊りゴム(新)吊りゴムハンガー仕様L700    | 1  |    |
| 4-4  | 3124-22720 | ※ 締付ハンドル                | 1  |    |      | 3200-94100 | 型式名ラベル(BS)               | 1  |    |
| 4-5  | 3124-22810 | ※ 締付グリップ                | 1  |    |      | 3911-94001 | 注意ラベル                    | 1  |    |
| 4-6  | 3124-22750 | ※ 固定ハンドル                | 1  |    |      | 3421-94170 | 畦刈シール                    | 1  |    |
| 4-7  | 3124-22820 | ※ 固定グリップ                | 1  |    |      | 3429-94110 | ナイロンカッター禁止ラベル            | 1  |    |
| 4-8  | 3124-22830 | ※ キャップ                  | 1  |    |      | 3341-94150 | 取付位置シール                  | 1  |    |
| 4-9  | 0111-00506 | ※ M5X6 スクリュ             | 1  |    |      |            |                          |    |    |