

# ビノビ部品表

## BYNUM, BYNRM, BYN2M



山田機械工業株式会社

〒651-2404 神戸市西区岩岡町古郷1534  
TEL 078(967)1481  
FAX 078(967)3090

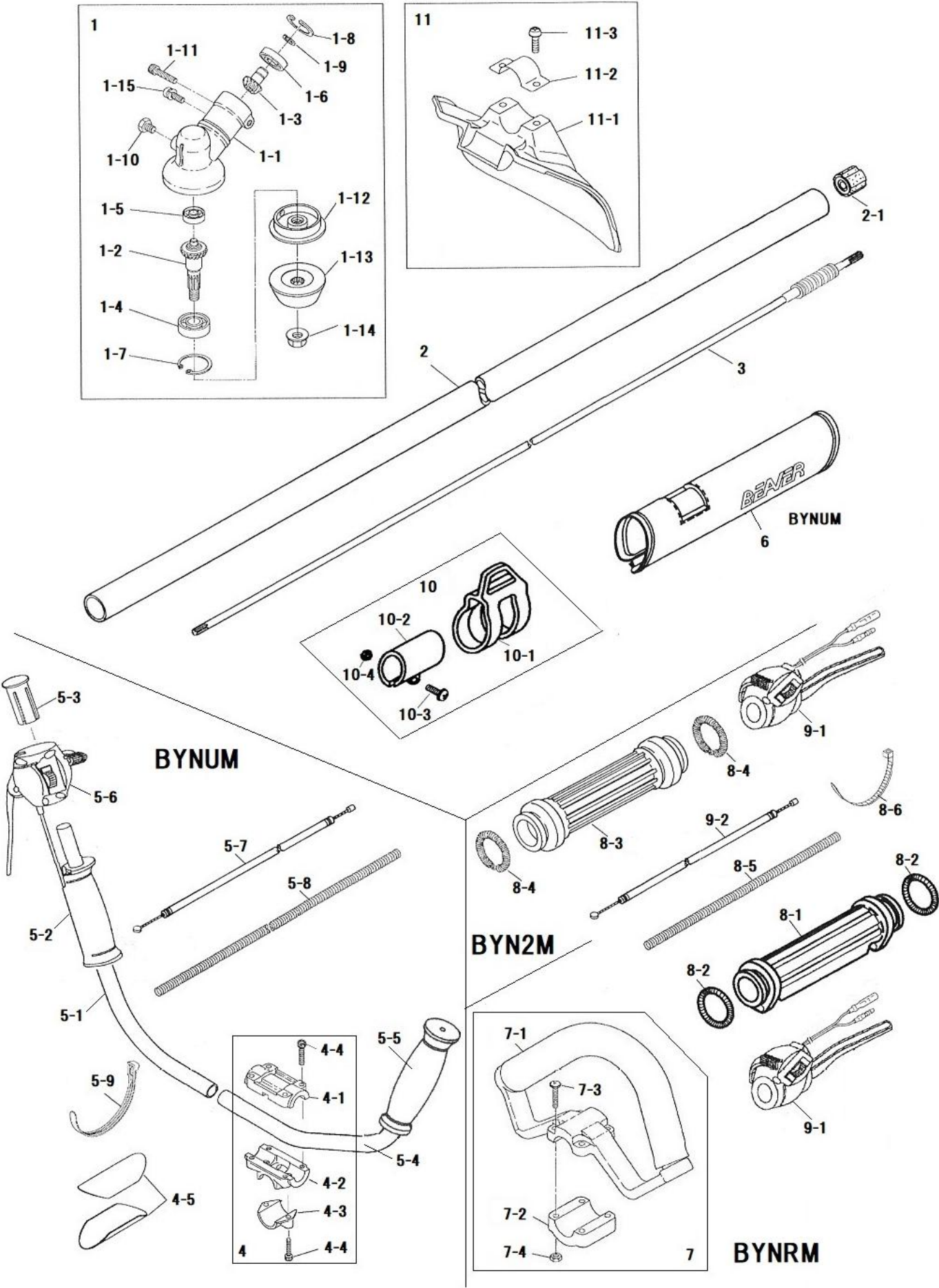
1. 本部品表は山田機械工業の純正部品表です。
2. 本部品は 2022 年 4 月 1 日 より適用いたします。
3. 部品注文は誤発送をさけるため、本部品表に記載されている品番及び品名にてご注文下さい。
4. 生産打ち切り後の定められた経年の補給部品は、年限切れのため補給を打ち切らせていただきます。  
※ ただし、供給年限内であっても特殊部品につきましては、納期等についてご相談させていただく場合もあります。  
補給用部品の供給は、原則的には、上記のとおり供給年限切れで終了いたしますが、供給年限経過後であっても部品供給のご要請があった場合には、納期および価格についてご相談させていただきます。

### 部品表の見方

- 一 品番欄及び、単価欄の横線は単品では補給いたしません。
  - 旧製品に使用可能で、その部品の代わりに補給する場合があります。
- 3 (太字) アッセンブリ部品
- アッシ アッセンブリ部品
- SW バネ座金
- W 平座金
- AJ アジャスタ
- SP コイルバネ
- PK パッキン又はガスケット
- ボルト 六角ボルト

注 旧製品については旧部品表を参照して下さい。但し価格についてはお問い合わせください。

本価格は改良のため予告なく品名及び価格が変わることがあります。



図番	品 番	品 名	個数	価 格	図番	品 番	品 名	個数	価 格
1	3356-11003	ギヤケースアッシ（＊印）	1		8-1	3347-22210	リヤグリップ (RM, 2M)	1	
1-1	—	* ギヤケース	1	—	8-2	3347-22320	グリップバンド (RM, 2M)	2	
1-2	—	* ベベルギヤ（ギヤシャフト付）	1	—	8-3	3347-22310	フロントグリップ (2M)	1	
1-3	—	* ピニオンギヤ	1	—	8-4	3347-22320	グリップバンド (2M)	2	
1-4	0311-26000	* 6000-2NS ベアリング	1		8-5	3355-27310	コルゲートチューブ φ 7×200 (RM, 2M)	1	
1-5	0311-00626	* 626 ベアリング	1		8-6	3394-31210	結束バンド (RM, 2M)	1	
1-6	0311-30609	* 609-Z ベアリング	1						
1-7	0212-02612	* R-26 スナップリング	1						
1-8	0212-02412	* R-24 スナップリング	1		9-1	3388-22412	スロットルレバー(M) L=400 (RM, 2M)	1	
1-9	0211-00910	* S-9 スナップリング	1		9-2	3431-22521	スロットルワイヤ 70×420 (RM, 2M)	1	
1-10	0121-00608	* M6×8 ボルト	1						
1-11	0126-00520	* M5×20 六角穴付ボルト	1						
1-12	3356-11211	* 刃受金具	1		10	3353-21201	ハンガアッシ（＊印）	1	
1-13	3356-11221	* 刃押え金具	1		10-1	—	* リングハンガ	1	—
1-14	3356-11230	* M8 左ナット W	1		10-2	—	* クリップバンド	1	—
1-15	0111-10510	* M5×10 スクリュ SW	1		10-3	—	* M5×20 スクリュ W	1	—
					10-4	0161-00540	* M5 ナット	1	
2	4148-21100	メインパイプアッシ(＊印) φ 24×1500	1						
2-1	—	* 防振ゴムブッシュ	6	—	11	3353-93202	セフティプレートアッシ（＊印）	1	
					11-1	3353-93212	* セフティプレート	1	
					11-2	3347-93232	* サドル	1	
3	3387-25102	バッファーシャフト φ 6×1539	1		11-3	0122-30616	* M6×16 十字穴付六角ボルト SW W	2	
4	3335-22100	Uハンドルブラケットアッシ(＊印) (UM)	1						
4-1	3348-22111	* ブラケット 上	1			付属品			
4-2	3335-22121	* ブラケット 中	1		3353-93422		ショルダーバンドアッシ	1	
4-3	3335-22130	* ブラケット 下	1		3347-91140		8-10 スパナ	1	
4-4	3353-00525	* M5×25 六角穴付ボルト	6		3000-11290		T型ボックスレンチ (13×19×＋)	1	
4-5	3335-22140	プレート (UM)	2		5111-91180		4mm 六角棒レンチ	1	
					3123-91162		パーツ袋	1	
					3123-93411		移動時カバー	1	
5	3000-22208	Uハンドルアッシ(UM) 製品(完)(☆印) (UM)	1		3123-93451		ゴーグル	1	
	3355-22102	☆ Uハンドル(UM) アッシ(右) (▲印)	1		3353-99115		ショルダ式刈払機取扱説明書	1	
	3355-22121	▲ Uハンドル右(UM)コンブ（＊印）	1						
5-1	3355-22222	* Uハンドル右	1						
5-2	3355-22334	* 右グリップ	1			ラベル			
5-3	3355-22342	* ハンドルキャップ	1		4148-94100		型式名ラベル	1	
	3355-22110	☆ Uハンドル左(UW,UM)コンブ (○印)	1		3911-94001		注意ラベル	1	
5-4	3355-22213	○ Uハンドル左	1		3341-94150		取付位置シール (UM, RM)	2	
5-5	3355-22321	○ 左グリップ	1		3341-94150		取付位置シール (2M)	1	
5-6	3387-22413	▲ スロットルレバー(M) L=1000	1		3375-94110		低振動棒ラベル	1	
5-7	3429-22520	▲ スロットルワイヤ 72×970	1						
5-8	3323-27320	▲ コルゲートチューブ φ 7×800	1						
5-9	3355-31210	▲ コードバンド	1						
6	3324-26511	プロテクタ（布製品） (UM)	1						
7	3354-22300	ループハンドルアッシ（＊印） (RM)	1						
7-1	3354-22310	* ループハンドル	1						
7-2	3354-22320	* ループハンドルキャップ	1						
7-3	0111-40530	* M5×30 スクリュ W	4						
7-4	0161-00540	* M5 ナット	4						