

部品表

CS27M



山田機械工業株式会社

〒651-2404 神戸市西区岩岡町古郷1534
TEL 078 (967) 1481
FAX 078 (967) 3090

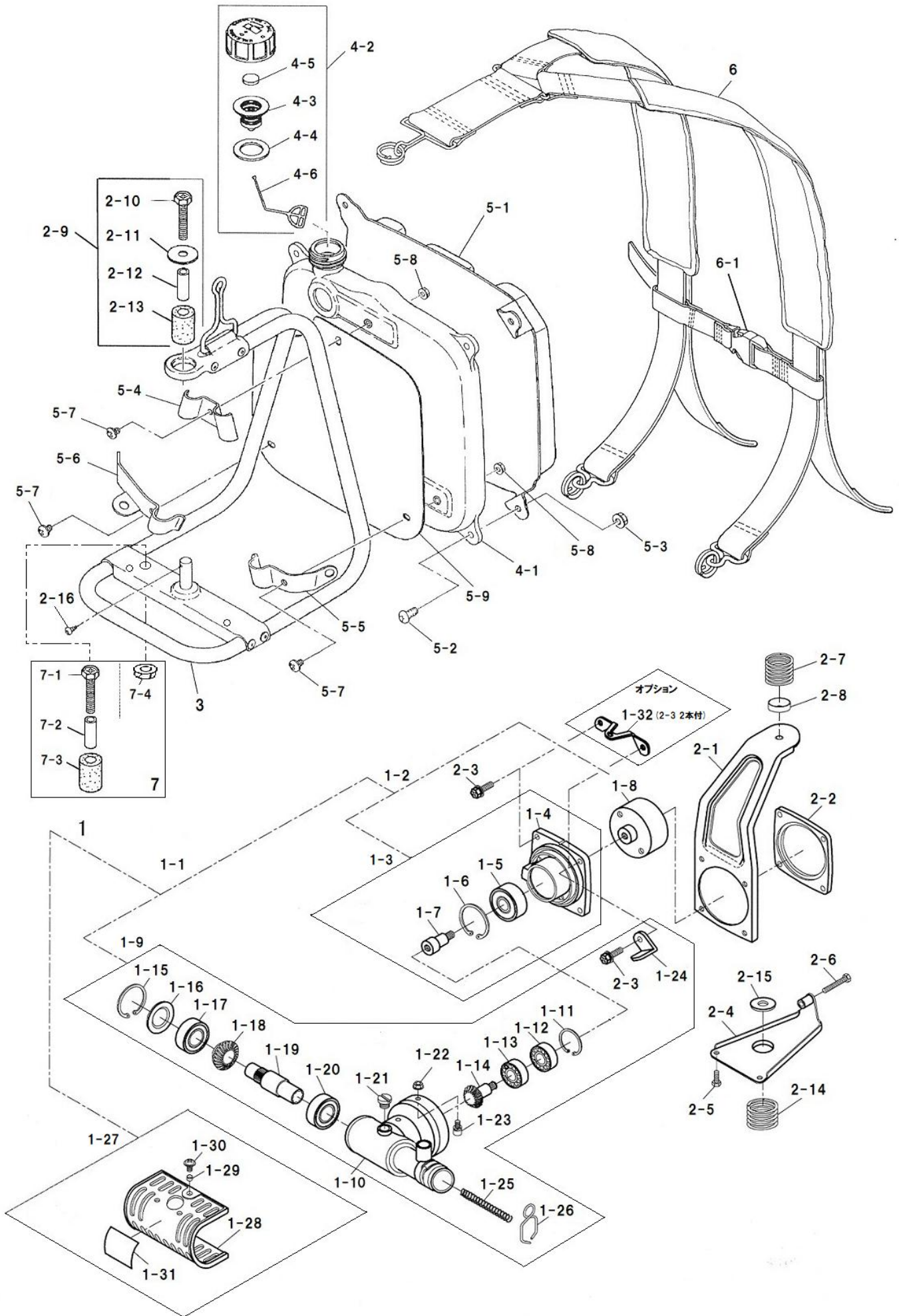
1. 本部品表は山田機械工業の純正部品表です。
2. 本部品は 2022 年 7 月 15 日 より適用いたします。（本部品表適用と同時に従来の部品表を廃止します。）
3. 部品注文は誤発送をさけるため、本部品表に記載されている品番及び品名にてご注文下さい。
4. 生産打ち切り後の定められた経年の補給部品は、年限切れのため補給を打ち切らせていただきます。
※ ただし、供給年限内であっても特殊部品につきましては、納期等についてご相談させていただく場合もあります。
補給用部品の供給は、原則的には、上記のとおり供給年限切れで終了いたしますが、供給年限経過後であっても部品供給のご要請があった場合には、納期および価格についてご相談させていただきます。

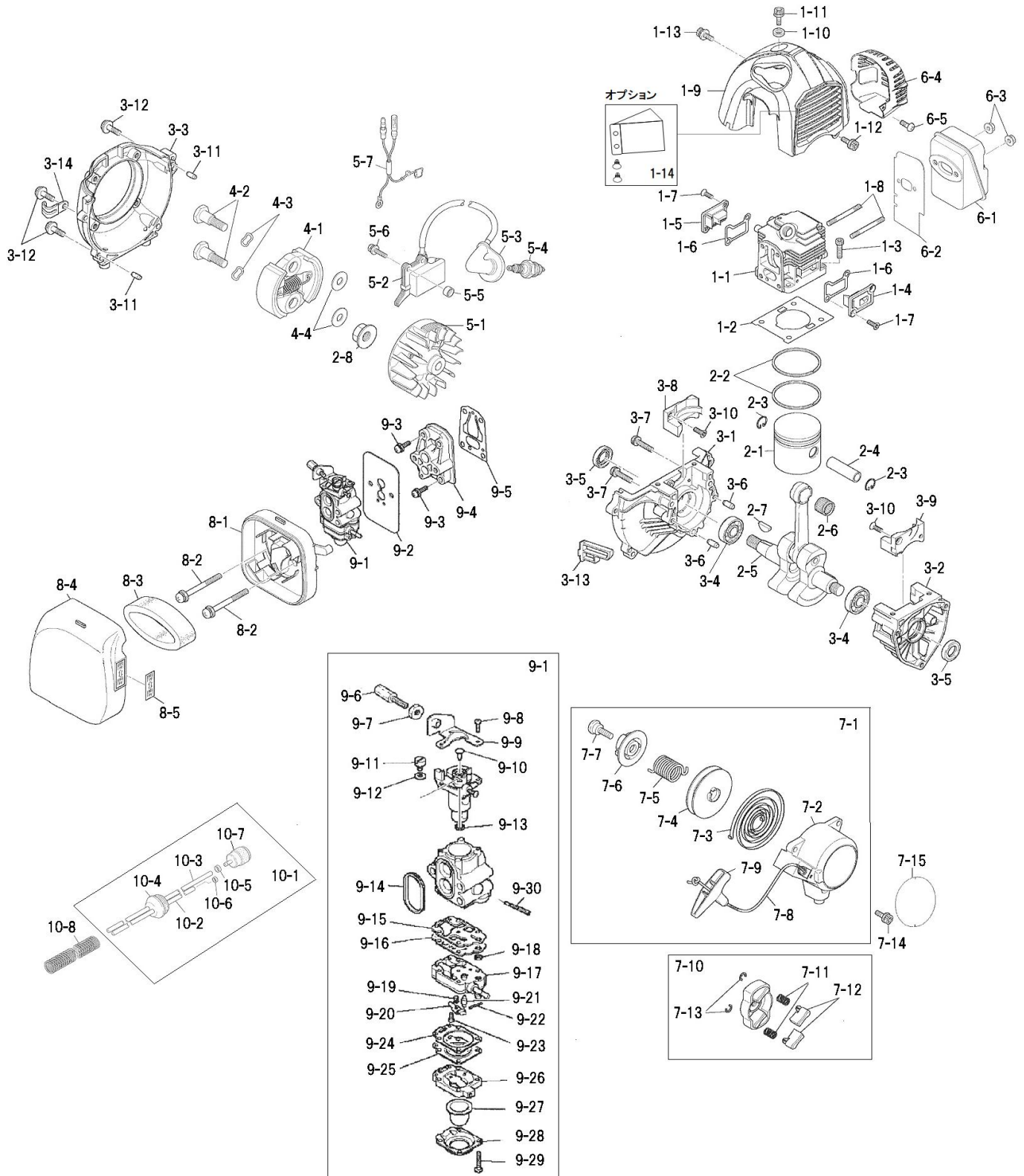
部品表の見方

- 品番欄及び、単価欄の横線は単品では補給いたしません。
 - 旧製品に使用可能で、その部品の代わりに補給する場合があります。
- 3 (太字) アッセンブリ部品
アッシ アッセンブリ部品
SW バネ座金
W 平座金
AJ アジャスタ
SP コイルバネ
PK パッキン又はガスケット
ボルト 六角ボルト

注 旧製品については旧部品表を参照して下さい。但し価格についてはお問い合わせください。

本価格は改良のため予告なく品名及び価格が変わることがあります。





図番	品番	品名	個数	価格	図番	品番	品名	個数	価格
1-1	1459-11110	シリンダー	1		6-4	1474-12150	マフラカバー	1	
1-2	1456-11120	シリンダPK	1		6-5	1459-12088	タッピングスクリュ	1	
1-3	0126-00520	M5×20 六角穴付ボルト	4						
1-4	1456-11210	カバー(A)	1						
1-5	1456-11220	カバー(B)	1		7-1	1453-41000	リコイルアッシ (*印含)	1	
1-6	1456-11230	カバーPK	2		7-2	1452-41110	*スタータケース	1	
1-7	1456-21230	タッピングスクリュ	4		7-3	1311-41120	*スパイラルSP	1	
1-8	1423-11180	スタッドボルト (M5×50)	2		7-4	1452-41170	*リール	1	
1-9	1459-13112	シリンダカバー	1		7-5	1452-41150	*ダンパSP	1	
1-10	1439-13130	ワッシャ	1		7-6	1451-41180	*カムプレート	1	
1-11	1459-30520	M5×20 スクリュ SW W	1		7-7	1439-41260	*スクリュ (特殊)	1	
1-12	1474-20520	M5×20 小頭六角穴付ボルト SW W	1		7-8	1453-41210	*スタータロープ	1	
1-13	1474-20516	M5×16 小頭六角穴付ボルト SW W	1		7-9	1439-41220	*スタータノブ	1	
		オプション			7-10	1451-42100	プーリーアッシ (○印含)	1	
1-14	1278-83230	デフレクター (クリップ2個付)	1		7-11	1451-42120	○スプリング	2	
					7-12	1451-42110	○ラチェット	2	
					7-13	1333-41280	○スナップリング (Eリング)	2	
2-1	1459-14130	ピストン	1		7-14	1474-20520	M5×20 小頭六角穴付ボルト SW W	2	
2-2	1424-14110	ピストンリング (2個組)	1		7-15	1278-94100	リコイルラベル	1	
2-3	1321-14150	スナップリング	2						
2-4	1424-14140	ピストンピン	1						
2-5	1459-22110	クランクシャフト	1		8-1	1456-54140	クリーナケースアッシ	1	
2-6	1457-14160	ピストンピンベアリング	1		8-2	1471-20550	M5×50 スクリュ SW W	2	
2-7	1331-22140	半月キー	1		8-3	1456-54130	クリーナエレメント	1	
2-8	1323-32310	M8 コニカルSP ナット	1		8-4	1456-54110	クリーナカバー (*印含)	1	
					8-5	1474-54170	*ネームラベル チョーク	1	
3-1	1457-21110	クランクケース (F側)	1		9-1	1474-53001	キャブレター (WYA-188) (*印含)	1	
3-2	1457-21120	クランクケース (R側)	1		9-2	1456-11150	キャブレターPK	1	
3-3	1452-23120	ファンケース	1		9-3	0111-20525	M5×25 スクリュ SW W	4	
3-4	1459-06001	6001 ベアリング	2		9-4	1278-11140	インシュレータ	1	
3-5	1333-24170	オイルシール 12-22-7	2		9-5	1456-11130	インシュレータPK	1	
3-6	1423-21180	ダウエルピン (クランクケース側)	2		9-6	1435-53140	*AJスクリュ	1	
3-7	1436-10525	M5×25 スクリュ SW	3		9-7	1326-53130	*AJナット	1	
3-8	1456-21210	ガイド (A)	1		9-8	1425-00310	*M3×10 スクリュ	2	
3-9	1456-21220	ガイド (B)	1		9-9	1433-53120	*ブラケット	1	
3-10	1456-21230	タッピングスクリュ	2		9-10	1456-53290	*プラグ	1	
3-11	1423-21170	ダウエルピン (ファンケース側)	2		9-11	1326-53190	*ワイヤホルダ	1	
3-12	1471-23240	M5×18 六角穴付タッピングスクリュ	4		9-12	1433-53230	*ワッシャ	1	
3-13	1456-21190	カバー	1		9-13	1326-53220	*クリップ	1	
3-14	1456-36120	コードクランプ	1		9-14	1456-53390	*クリーナPK	1	
					9-15	1441-53260	*ポンプPK	1	
4-1	1457-31100	クラッチアッシ (SP付)	1		9-16	1326-53270	*ポンプダイヤフラム	1	
4-2	1471-31130	クラッチボルト	2		9-17	1423-53320	*ポンプボディ (○印含)	1	
4-3	1423-31150	8mm ウェーブ W	2		9-18	1326-53310	○スクリーンポンプ	1	
4-4	1452-31120	6mm クラッチW	2		9-19	1423-53420	○ヒンジSP	1	
					9-20	1326-53430	○レバーヒンジ	1	
5-1	1457-32110	ロータ	1		9-21	1326-53410	○ニードルバルブ	1	
5-2	1456-32140	イグニッションコイル (*印含)	1		9-22	1326-53440	○ピン ヒンジ	1	
5-3	1471-34120	*プラグキャップ (SP付)	1		9-23	1326-53450	○スクリュヒンジピン	1	
5-4	1456-34110	点火プラグ (NGK BPMR 8Y)	1		9-24	1326-53331	*メインダイヤフラムPK	1	
5-5	1456-32120	ワッシャ	1		9-25	1451-53340	*メインダイヤフラム	1	
5-6	1456-30420	M4×20 ボルト SW W	2		9-26	1326-53351	*ダイヤフラムボディ	1	
5-7	1451-35121	リードワイヤー	1		9-27	1326-53360	*プライマポンプ	1	
					9-28	1326-53371	*カバープライマポンプ	1	
					9-29	1425-00324	*M3×24 スクリュ	4	
6-1	1474-12110	マフラ	1		9-30	1474-53510	*ハイスピードニードル	1	
6-2	1459-12130	マフラPK	1						
6-3	1456-12170	M5 フランジナット	2						

