

部品表

FAM



山田機械工業株式会社

〒651-2404 神戸市西区岩岡町古郷1534
TEL 078(967)1481
FAX 078(967)3090

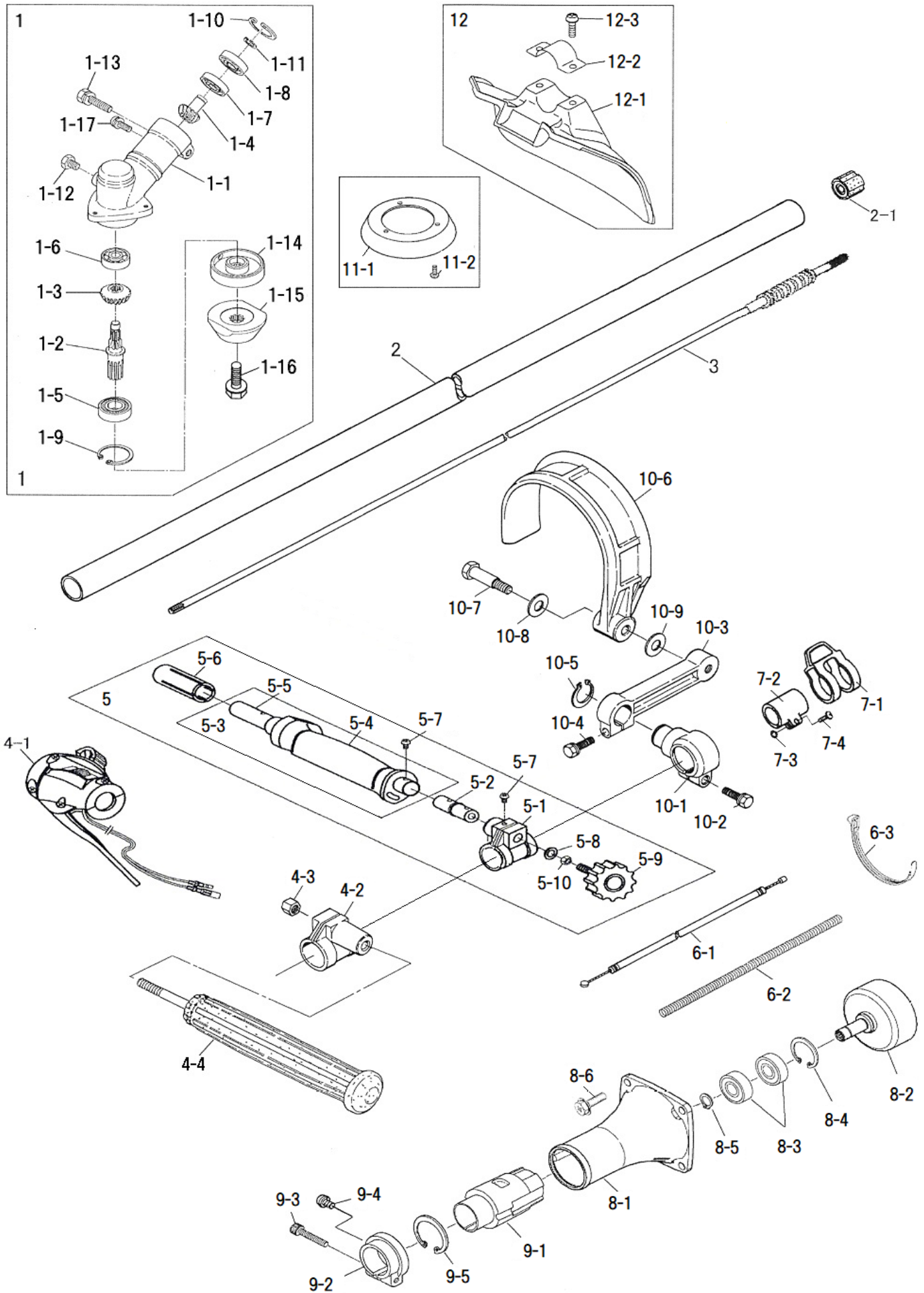
1. 本部品表は山田機械工業の純正部品表です。
2. 本部品は 2019 年 6 月 3 日 より適用いたします。
3. 部品注文は誤発送をさけるため、本部品表に記載されている品番及び品名にてご注文下さい。
4. 生産打ち切り後の定められた経年の補給部品は、年限切れのため補給を打ち切らせていただきます。
※ ただし、供給年限内であっても特殊部品につきましては、納期等についてご相談させていただく場合もあります。
補給用部品の供給は、原則的には、上記のとおり供給年限切れで終了いたしますが、供給年限経過後であっても部品供給のご要請があった場合には、納期および価格についてご相談させていただきます。

部品表の見方

- 品番欄及び、単価欄の横線は単品では補給いたしません。
- ※ 単価で補給いたしません。
 - 旧製品に使用可能で、その部品の代わりに補給する場合があります。
- | | |
|--------|-------------|
| 3 (太字) | アッセンブリ部品 |
| アッシ | アッセンブリ部品 |
| SW | バネ座金 |
| W | 平座金 |
| AJ | アジャスタ |
| SP | コイルバネ |
| PK | パッキン又はガスケット |
| ボルト | 六角ボルト |

注 旧製品については旧部品表を参照して下さい。但し価格についてはお問い合わせください。

本価格は改良のため予告なく品名及び価格が変わることがあります。



図番	品番	品名	個数	価格
1	3353-11002	ギヤケースアッシ (*○印)	1	
1-1	-	* ギヤケース	1	
1-2	-	* ギヤシャフト	1	
1-3	-	* ベベルギヤ	1	
1-4	-	* ピニオンギヤ	1	
1-5	0311-26001	* 6001 2NSベアリング	1	
1-6	0311-00627	* 627 ベアリング	1	
1-7	0311-00609	* 609 ベアリング	1	
1-8	0311-30609	* 609 Z ベアリング	1	
1-9	0212-02812	* R-28 スナップリング	1	
1-10	0212-02412	* R-24 スナップリング	1	
1-11	0211-00910	* S-9 スナップリング	1	
1-12	0121-00608	* M6×8六角ボルト	1	
1-13	0122-10625	* M6X25十字穴付六角ボルトSW	1	
1-14	3353-11210	○ 刃受金具	1	
1-15	3112-11221	○ 刃押え金具 (刃押え下)	1	
1-16	3156-11231	○ M8X22左ボルト SW左 W 付き	1	
1-17	0111-10512	M5X12 スクリュ SW	1	
2	3353-21102	メインパイプアッシ (* 印付)φ 24×1500	1	
2-1	-	* 防振ゴムブッシュ	6	
3	4355-25103	ハッファ-シャフトASSYΦ 7×1547(新)F	1	
4-1	3371-22411	スロットルレバー(M)L=710	1	
4-2	3146-22110	スライド	1	
4-3	0161-00880	M8×H8 ナット	1	
4-4	3112-22312	左グリップ	1	
5	3189-22000	レバーハンドルコンプ (* 印)	1	
5-1	3189-22111	* スライド右	1	
5-2	3189-22910	* ハンドルジョイント	1	
5-3	3189-22900	* レバーハンドルアッシ (○印)	1	
5-4	3355-22334	○ 右グリップ	1	
5-5	3189-22920	○ #N/A	1	
5-6	3355-22342	* ハンドルキャップ(新)	1	
5-7	0111-10508	* M5×8 スクリュ SW	2	
5-8	0171-00812	* M8 平ワッシャ(小)	1	
5-9	3189-22930	* DCツマミ M8X30	1	
5-10	0161-00865	* M8 ナット 右	1	
6-1	1426-55110	スロットルワイヤ(700×70)	1	
6-2	3355-27320	コルゲートチューブ 7×500	1	
6-3	3355-31210	コードバンド	1	
7-1	3353-21201	ハンガアッシ(新)		
7-2	-	* リングハンガ	1	
7-3	-	* クリップバンド	1	
7-4	11110520	* M5×20 スクリュ SW	1	
7-5	16100540	* M5 ナット	1	

図番	品番	品名	個数	価格
8	3353-31101	クラッチハウジングアッシ (* 印)	1	
8-1	3353-31111	* クラッチハウジング	1	
8-2	3353-31121	* クラッチドラム	1	
8-3	0311-46000	* 6000 ZZ ベアリング	2	
8-4	0212-02612	* R-26 スナップリング	1	
8-5	0211-01010	* S-10 スナップリング	1	
8-6	3347-30616	M6×16十字穴付六角ボルトSW W	4	
9-1	3353-31200	* 防振ゴム (7に含む)	1	
9-2	3353-31311	クランプ	1	
9-3	0126-00525	M5X25六角穴付ボルト	1	
9-4	0111-30512	M5×12 スクリュ SW, W	1	
9-5	0217-03615	* IRTW-36 スナップリング (7に含む)	1	
10-1	3371-31310	アームブラケット	1	
10-2	0122-30625	M6×25十字穴付六角ボルトSW.W	1	
10-3	3371-31320	フックアーム	1	
10-4	0122-30625	M6×25十字穴付六角ボルトSW.W	1	
10-5	0211-02010	S-20 スナップリング	1	
10-6	3315-31330	ハンドフック	1	
10-7	3315-31350	M8 セットボルト	1	
10-8	0172-01016	M10 平ワッシャ(大)	1	
10-9	0171-00812	M8 平ワッシャ(小)	1	
11-1	3353-93310	巻付防止カバー (* 印付)	1	
11-2	0111-00410	* M4×10 スクリュ	3	
12	335393202	セフティプレートアッシ (* 印)	1	
12-1	335393212	* セフティプレート	1	
12-2	334793232	* プレートサドル	1	
12-3	12230615	* M6×15十字穴付六角ボルトSW, W	2	
付属品				
	335393422	ショルダーバンドアッシ	1	
	335391140	13mmボックスレンチ	1	
	511191180	4mm 六角棒レンチ	1	
	312391162	パーツ袋	1	
	312393411	移動時カバー(組)	1	
	312393451	ゴーグル(メガネタイプ)	1	
	335399115	ショルダー式刈払機取扱説明書	1	
※チップソーはエンジンに同梱の為本機には含まず				
	331292331	カル刈ツタ230×36P箱入(OEM)新ケース	1	
ラベル・シール				
	337194100	型式名ラベル	1	
	391194001	注意ラベル	1	
	337594110	低振動桿シール	1	