

部品表

G23M/GH23M/J23M



山田機械工業株式会社

〒651-2404 神戸市西区岩岡町古郷1534
TEL 078(967)1481
FAX 078(967)3090

1. 本部品表は山田機械工業の純正部品表です。
2. 本部品は2014年10月1日より適用いたします。（本部品表適用と同時に従来の部品表を廃止します。）
3. 部品注文は誤発送をさけるため、本部品表に記載されている品番及び品名にてご注文下さい。
4. 生産打ち切り後の定められた経年の補給部品は、年限切れのため補給を打ち切らせていただきます。
※ ただし、供給年限内であっても特殊部品につきましては、納期等についてご相談させていただく場合もあります。
補給用部品の供給は、原則的には、上記のとおり供給年限切れで終了いたしますが、供給年限経過後であっても部品供給のご要請があった場合には、納期および価格についてご相談させていただきます。

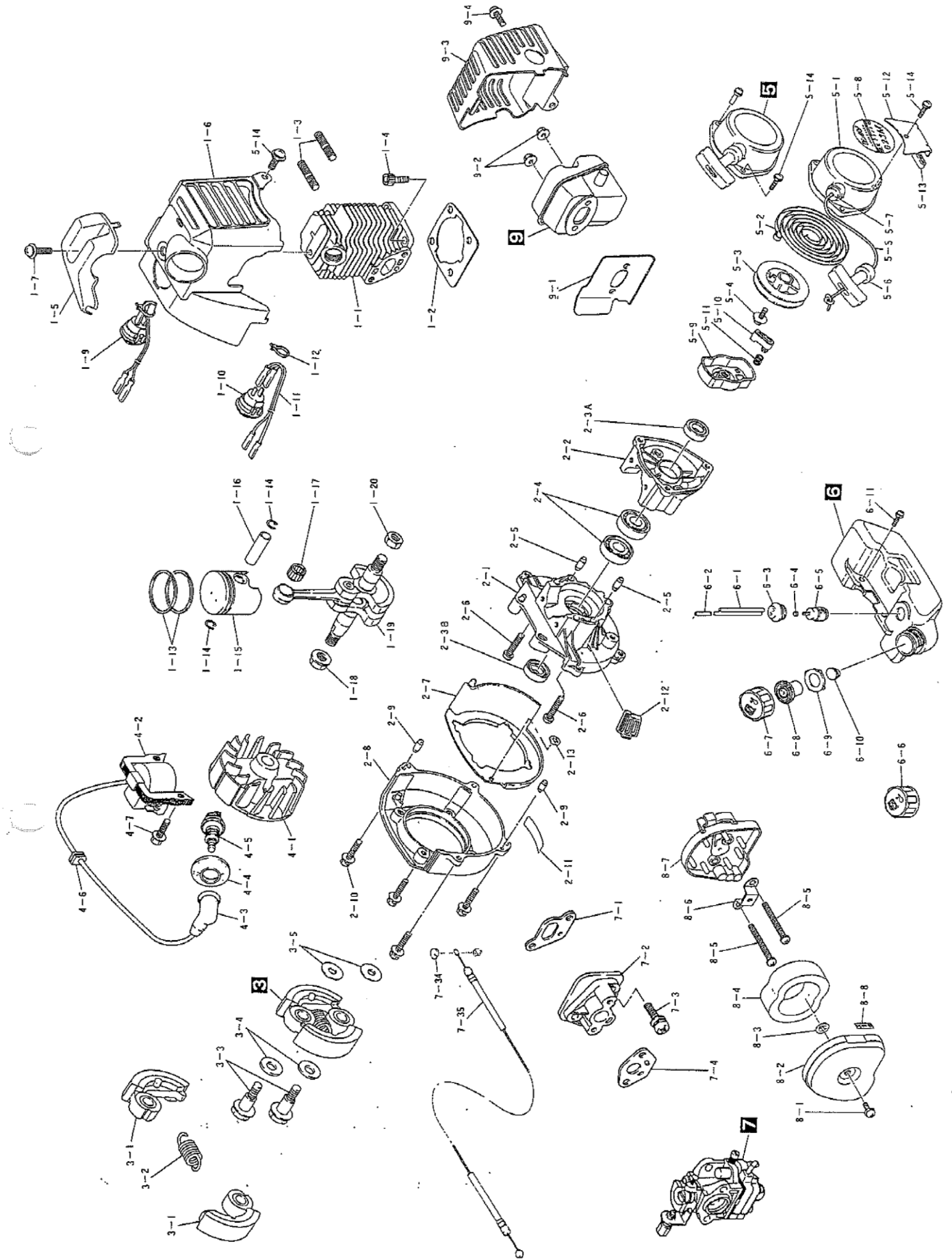
部品表の見方

- 品番欄及び、単価欄の横線は単品では補給いたしません。
- ※ 単価で補給いたしません。
 - 旧製品に使用可能で、その部品の代わりに補給する場合があります。
- | | |
|--------|-------------|
| 3 (太字) | アッセンブリ部品 |
| アッシ | アッセンブリ部品 |
| SW | バネ座金 |
| W | 平座金 |
| AJ | アジャスタ |
| SP | コイルバネ |
| PK | パッキン又はガスケット |
| ボルト | 六角ボルト |

注 旧製品については旧部品表を参照して下さい。但し価格についてはお問い合わせください。

本価格は改良のため予告なく品名及び価格が変わることがあります。

G23M/GH23M/J23M



シヨルダー G23M/GH23M/J23M

図番	品番	部品名	個数	価格
1-1	1427-11110	シリンダ (デコンプ付)(供給切れ)	1	
1-1	1423-11110	シリンダ(供給切れ)	1	
1-2	1423-11120	シリンダガスケット	1	
1-3	1423-11180	スタッドボルト(M5X50)	2	
1-4	0126-00516	M5X16 六角穴付ボルト	4	
1-5	1423-13120	プラグガード(供給年限切)	1	
1-6	1423-13111	シリンダカバー(供給切れ)	1	
1-7	0111-30520	M5×20 スクリュ SW, W 大	1	
1-9	1423-35100	ストップスイッチアッソ(※付)	1	
1-10	1423-35110	※ ストップスイッチ	1	
1-11	1423-35120	※ リードワイヤ(供給切れ)	1	
1-12	1423-35130	※ バンド(スイッチ)(供給切れ)	1	
1-13	1423-14110	ピストンリング組	1	
1-14	1321-14150	スナップリングピストンピン	2	
1-15	1423-14130	ピストンセット(○付)	1	
1-16	1321-14140	○ ピストンピン	1	
1-17	4148-14140	ベアリングピストンピン	1	
1-18	1323-32310	M8ユニカルSP ナット	1	
1-19	1423-22110	クランクシャフトAssy(供給年限切)	1	
1-20	0161-00850	M8 ナット(供給切れ)	1	
2-1	1423-21110	クランクケース F(供給切れ)	1	
2-2	1423-21120	クランクケース R(供給切れ)	1	
2-3A	1333-24170	オイルシール12-22-7	1	
2-3B	1221-24170	オイルシール(12-22-7)	1	
2-4	0311-06001	6001 ベアリング	2	
2-5	1423-21180	ダウエルピン(クランクケース)	2	
2-6	0111-10525	M5X25スクリュSW	3	
2-7	1423-23151	ノーズ(供給切れ)	1	
2-8	1423-23120	ファンケース(供給年限切)	1	
2-9	1423-21170	ダウエルピン(ファンケース)	2	
2-10	1425-20516	5×16 ボルトSW.W(供給切れ)	4	
2-11	—	ラベル	1	
2-12	1423-21190	カバー	1	
2-13	1424-23160	ナット(プレスレット)(供給年限切)	1	
3	1427-31100	クラッチAssy(※付)	1	
3-1	1427-31110	※ クラッチシュ(供給切れ)	2	
3-2	1321-31140	※ クラッチSP	1	
3-3	1427-31130	クラッチボルト	2	
3-4	1427-31150	ワッシャ(供給切れ)	2	
3-5	1423-31120	6mm クラッチ W	2	
4-1	1427-32110	ロータ(フライホイール)(供給切れ)	1	
4-2	1427-32140	イグニッションコイル	1	
4-3	1331-34120	プラグキャップ SP付	1	
4-4	1423-34120	プラグキャップカバー(供給切れ)	1	
4-5	1331-34110	点火プラグ BM6A	1	
4-6	1423-34140	グロメット	1	
4-7	1343-20520	M5X20 ボルト SW, W	2	

図番	品番	部品名	個数	価格
5	1427-41000	リコイルAssy(供給切れ)	1	
5-1	1427-41110	※ スタータケース(供給切れ)	1	
5-2	1311-41120	※ スパイラルSP	1	
5-3	1427-41130	※ リール(供給切れ)	1	
5-4	1423-41260	※ 5×12 W タップネジ(供給切れ)	1	
5-5	1427-41210	※ スタータローブ(供給切れ)	1	
5-6	1427-41220	※ スタータノブ(供給切れ)	1	
5-7	1342-41260	※ ロープガイド(供給切れ)	1	
5-8	1423-94110	リコイルラベル(供給切れ)	1	
5-8	1427-94110	リコイルラベル(供給切れ)	1	
5-9	1427-42110	スターター-リ(○付)	1	
5-10	1427-41160	○ ラチェット(供給切れ)	1	
5-11	1427-41150	○ リターンSP(供給切れ)	1	
5-12	1423-52110	タンクブラケット(口付)	1	
5-13	1423-52120	□ パッド W(供給切れ)	1	
5-14	1423-20516	5×16 スクリュ SW W	3	
6	1423-51000	燃料タンクAssy(※付)	1	
6-1	1326-52140	※ フューエルチューブ	1	
6-2	1423-51340	※ 燃料ゴムホース	1	
6-3	1326-51350	※ プラグ(グロメット)	1	
6-4	1326-51440	※ ブッシュ	1	
6-5	4145-51400	※ 燃料フィルタ	1	
6-6	1433-51100	※ タンクキャップアッソ(○付)	1	
6-7	1421-51110	○ タンクキャップ(供給切れ)	1	
6-8	1326-51150	○ プリーザバルブ	1	
6-9	1326-51120	○ キャップPK	1	
6-10	1326-51160	○ インナーキャップ	1	
6-11	0111-30516	M5×16 スクリュ SW, W	2	
7	1423-53000	キャブレタ D (※印付)	1	
7-1	1423-11130	インシュレータPK	1	
7-2	1423-11141	インシュレータ	1	
7-3	1443-20520	M5×20 スクリュ SW W	2	
7-4	1423-11150	キャブレタPK	1	
7-5	1425-00310	※ 3×10スクリュ ブラケット	2	
7-6	1326-53120	※ ブラケット(アイドルAJ)(供給切れ)	1	
7-7	1326-53130	※ AJ ナット	1	
7-8	1435-53140	※ アジャストスクリュ	1	
7-9	1423-53210	※ スロットルバルブ(供給切れ)	1	
7-10	1326-53190	※ ワイヤホルダ(スイベル)	1	
7-11	1326-53220	※ クリップ	1	
7-12	—	※ キャブレタボディ	1	
7-13	1421-53490	※ Oリング ニードル	1	
7-14	1421-53480	※ ワッシャ ニードル	1	
7-15	1421-53470	※ スプリング ハイスピード	1	
7-16	1421-53460	※ ハイスピードニードル	1	
7-17	1326-53410	※Oニードルバルブ	1	
7-18	1326-53310	※Oスクリーンポンプ	1	

