


# 部品表

## G25K

 山田機械工業株式会社  
〒651-2404 神戸市西区岩岡町古郷1534  
TEL 078(967)1481  
FAX 078(967)3090

1. 本部品表は山田機械工業の純正部品表です。
2. 本部品は 2014 年 10 月 1 日より適用いたします。（本部品表適用と同時に従来の部品表を廃止します。）
3. 部品注文は誤発送をさけるため、本部品表に記載されている品番及び品名にてご注文下さい。

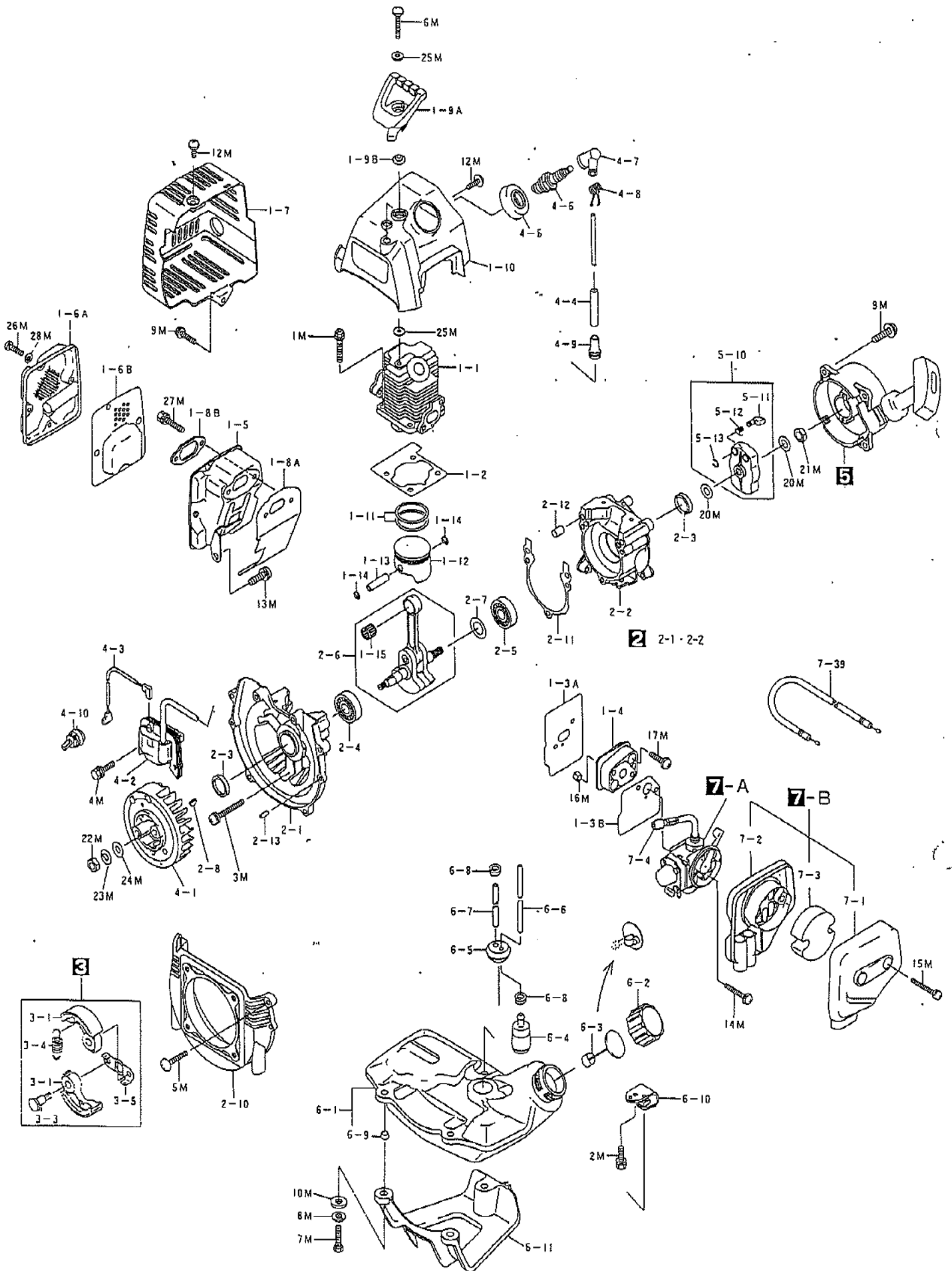
### 部品表の見方

- 品番欄及び、単価欄の横線は単品では補給いたしません。
- ※ 単価で補給いたしません。
- 旧製品に使用可能で、その部品の代わりに補給する場合があります。
- 3 (太字) アッセンブリ部品
- アッシ アッセンブリ部品
- SW バネ座金
- W 平座金
- AJ アジャスタ
- SP コイルバネ
- PK バックシン又はガスケット
- ボルト 六角ボルト

注 旧製品については旧部品表を参照して下さい。但し価格についてはお問い合わせください。

本価格は改良のため予告なく品名及び価格が変わることがあります。

# G25K

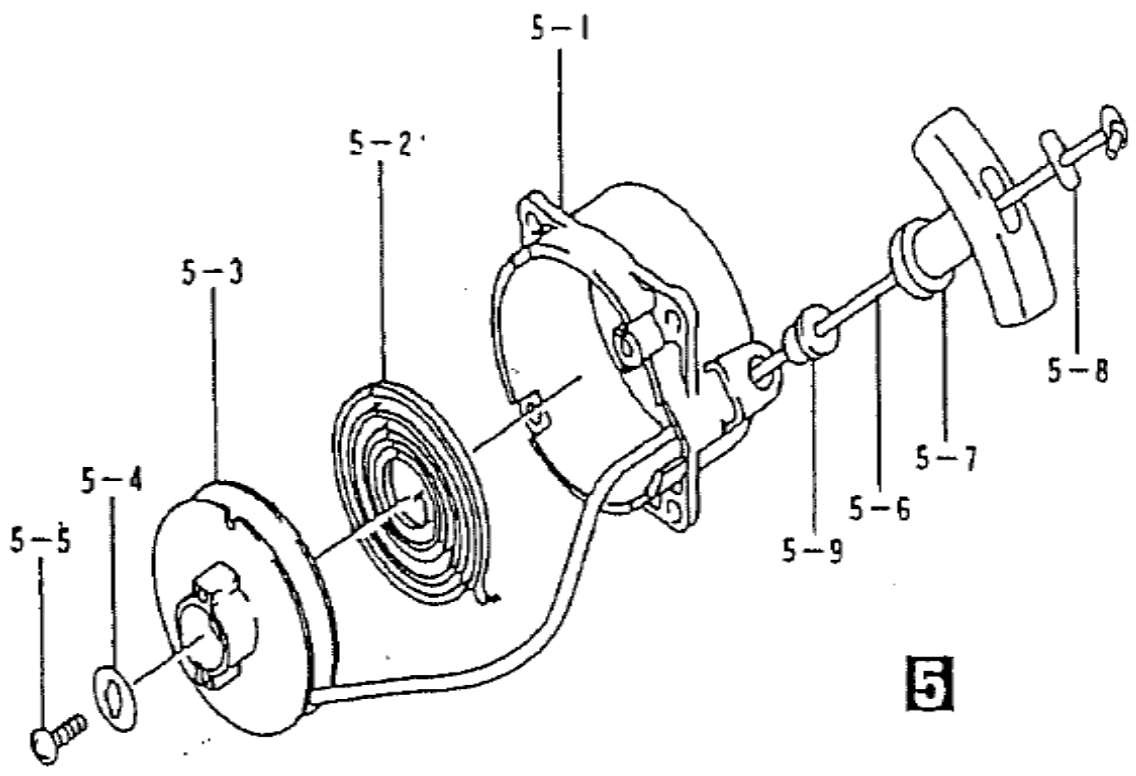
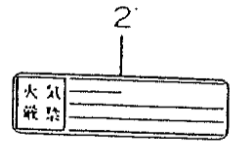
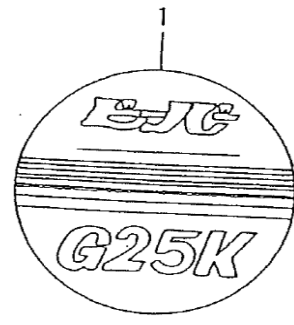
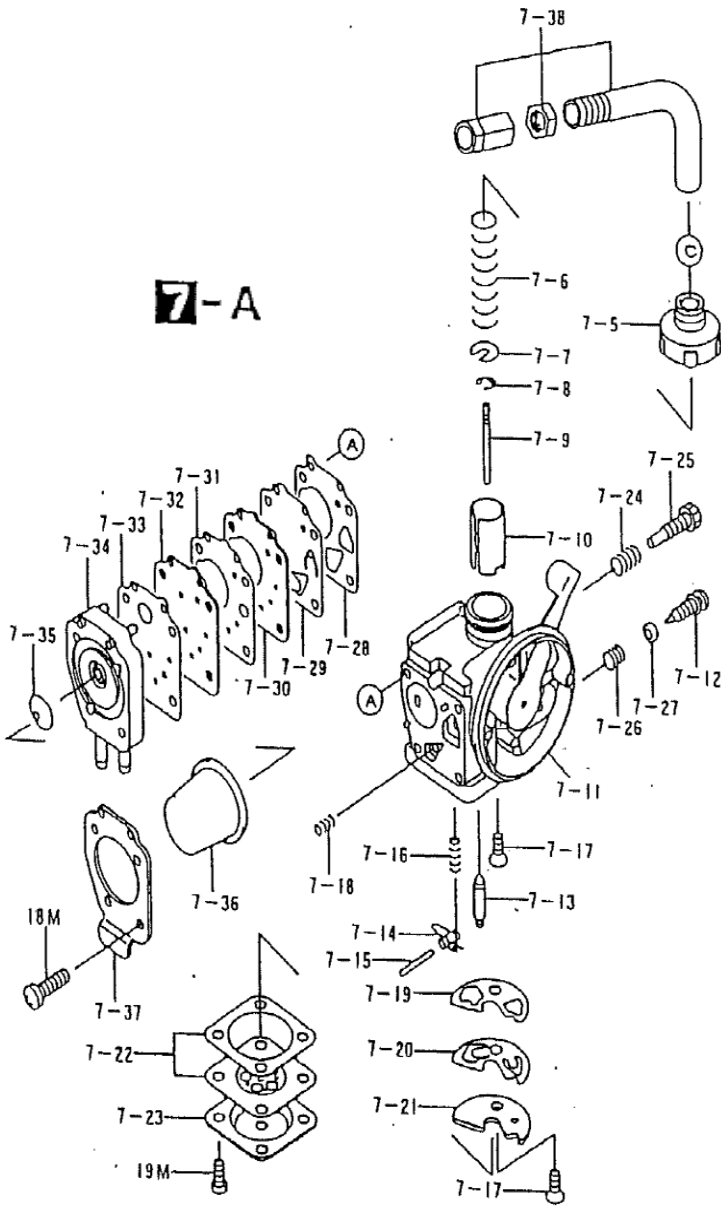


# ショルダー G25K

図番	品番	部品名	個数	価格
1-1	1528-11110	シリンダ(供給切れ)	1	
1-2	1528-11120	シリンダPK(年限切れ)	1	
1-3A	1526-11130	インシュレータPK	1	
1-3B	1526-11150	キャブレタPK(供給切れ)	1	
1-4	1528-11140	インシュレータ(供給切れ)	1	
1-5	1523-12111	マフラボディ(供給年限切)	1	
1-6A	1523-12140	マフラボディB(供給切れ)	1	
1-6B	1523-12170	プレートバツフル(供給切れ)	1	
1-7	1523-12120	ガードマフラ(供給切れ)	1	
1-8A	1523-12131	マフラPK(供給切れ)	1	
1-8B	1523-12151	ワッシャ(供給切れ)	1	
1-9A	1526-13120	ガード(供給切れ)	1	
1-9B	1528-13130	スペーサ(供給切れ)	1	
1-10	1523-13110	シリンダカバー(供給切れ)	1	
1-11	1528-14110	ピストンリング 組(供給切れ)	1	
1-12	1528-14130	ピストン(供給切れ)	1	
1-13	1522-14140	ピストンピン(供給切れ)	1	
1-14	1521-14150	スナップリングピストンピン	2	
1-15	1521-14160	ベアリングピストンピン(供給切れ)	1	
2	1528-21101	クランクケースAssy(供給切れ)	1	
2-1	-	※ クランクケース(F側)		
2-2	-	※ クランクケース(R側)		
2-3	1522-24210	オイルシール (10-20-5)(供給切)	2	
2-4	0311-06200	ベアリング 6200 C3	1	
2-5	0311-06000	ベアリング 6000	1	
2-6	1526-22110	クランクシャフト(供給切れ)	1	
2-7	1522-22120	シム(0.2 0.4 0.6 3種類同じ)(供給切)	1~2	
2-8	1521-22140	半月キー(供給切れ)	1	
2-10	1523-23121	ファンケース(供給切れ)	1	
2-11	1526-21130	クランクケースPK(供給切れ)	1	
2-12	1522-21170	ダウエルピン(供給切れ)	2	
2-13	1521-21180	ダウエルピン S(供給切れ)	2	
3	1526-31101	クラッチASSY供給切れ(※付)	1	
3-1	1526-31111	※ クラッチシュ(供給切れ)	2	
3-3	1521-31130	※ クラッチボルト(供給年切れ)	2	
3-4	1523-31140	※ クラッチSP(供給切れ)	1	
3-5	1528-31160	※ プレートクラッチ(供給年切れ)	1	

図番	品番	部品名	個数	価格
4-1	1528-32211	フライホイ(供給切れ)	1	
4-2	1528-32141	点火コイル(供給切れ)	1	
4-3	1528-35120	リードワイヤ(供給切れ)	1	
4-4	1523-36130	チューブ (供給切れ)	1	
4-5	1523-34170	ブーツ(プラグシール)(供給切れ)	1	
4-6	1331-34110	点火プラグ BM6A	1	
4-7	1522-34120	プラグキャブ(供給切れ)	1	
4-8	1522-34130	プラグキャブSP	1	
4-9	1523-34160	グロメットB(シリンダ側)(供給切れ)	1	
4-10	1526-35100	停止スイッチAssy(供給切れ)	1	
5	1526-41001	リコイルAssy(年限切れ)	1	
5-1	1526-41111	※ スタータケース(年限切れ)	1	
5-2	1523-41120	※ スパイラルSP(供給切れ)	1	
5-3	1523-41130	※ リール(年限切れ)	1	
5-4	1523-41320	※ ワッシャ(供給切れ)	1	
5-5	1528-41260	※ バインドスクリュ(供給切れ)	1	
5-6	1523-41210	※ スタータロープ(供給切れ)	1	
5-7	1522-41220	※ スタータノブ(供給切れ)	1	
5-8	1523-41180	※ ノブプレート(供給切れ)	1	
5-9	1523-41270	※ ロープガイド(S)(年限切れ)	1	
5-10	1526-42110	リコイルプリー(供給切れ)	1	
5-11	1526-41160	○ パウル(ラチェット)(年限切れ)	1	
5-12	1526-41150	○ リタンSP(供給切れ)	1	
5-13	1235-42130	○ スナップリング	1	
6-1	1528-51010	燃料タンク供給切れ(※付)	1	
6-2	1522-51110	タンクキャブ(供給切れ)	1	
6-3	1522-51120	キャブ元素(形状変更・互換性有)	1	
6-4	1529-51200	燃料フィルタ	1	
6-5	1529-51440	グロメット(供給切れ)	1	
6-6	1528-52140	燃料パイプ	1	
6-7	1528-52390	リタンパイプ(供給切れ)	1	
6-8	1529-51230	クランプ	2	
6-9	1526-52210	※ カラー(タンク)供給年切れ	3	
6-10	1523-52110	タンクブラケット(供給切れ)	1	
6-11	1526-52150	スタンド(供給切れ)	1	

**7-A**



**5**

