

部品表

KXs/GXs



山田機械工業株式会社

〒651-2404 神戸市西区岩岡町古郷1534
TEL 078(967)1481
FAX 078(967)3090

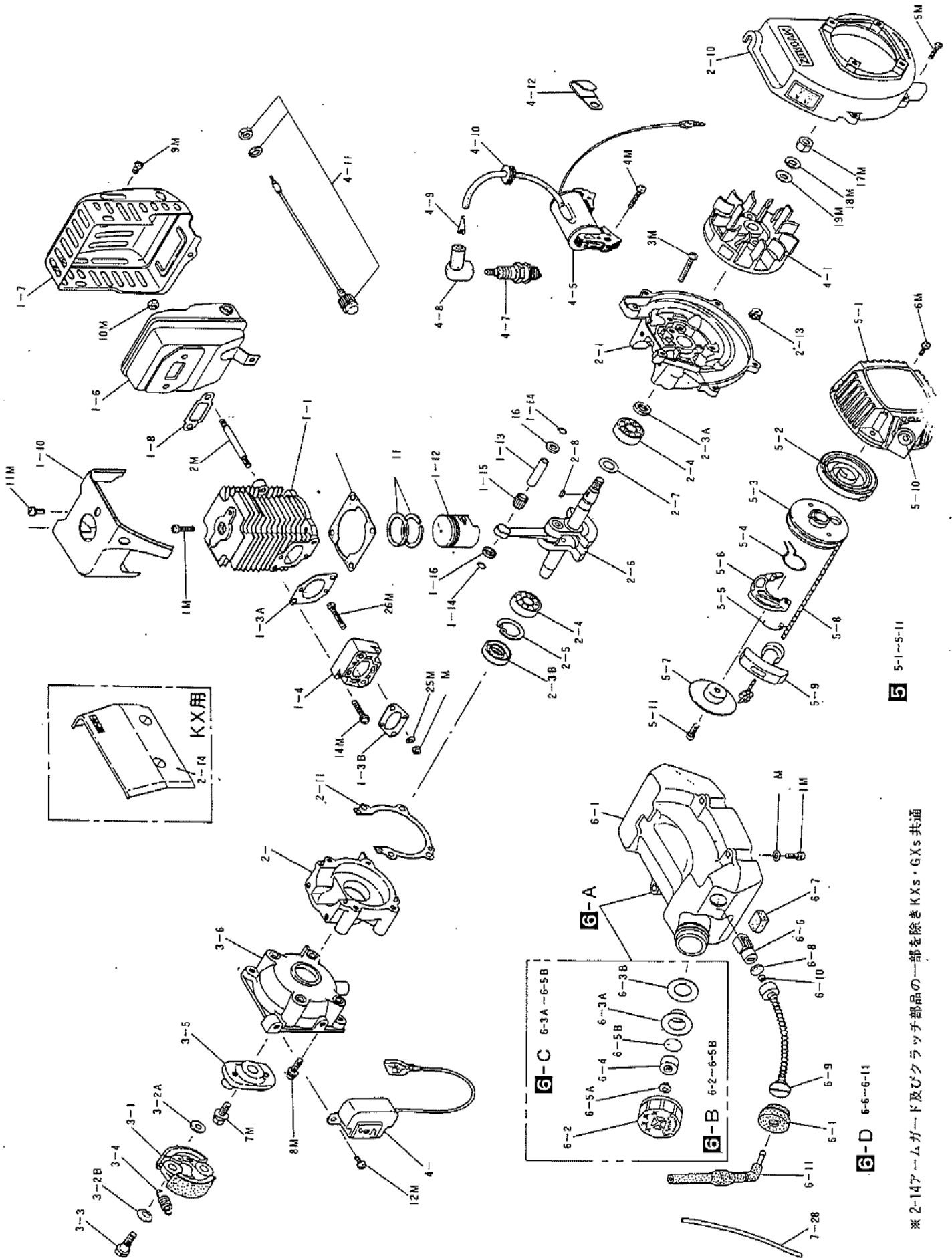
1. 本部品表は山田機械工業の純正部品表です。
2. 本部品は 2014 年 10 月 1 日 より適用いたします。（本部品表適用と同時に従来の部品表を廃止します。）
3. 部品注文は誤発送をさけるため、本部品表に記載されている品番及び品名にてご注文下さい。
4. 生産打ち切り後の定められた経年の補給部品は、年限切れのため補給を打ち切らせていただきます。
※ ただし、供給年限内であっても特殊部品につきましては、納期等についてご相談させていただく場合もあります。
補給用部品の供給は、原則的には、上記のとおり供給年限切れで終了いたしますが、供給年限経過後であっても部品供給のご要請があった場合には、納期および価格についてご相談させていただきます。

部品表の見方

- 品番欄及び、単価欄の横線は単品では補給いたしません。
- ※ 単価で補給いたしません。
 - 旧製品に使用可能で、その部品の代わりに補給する場合があります。
- 3 (太字) アッセンブリ部品
アッシ アッセンブリ部品
SW バネ座金
W 平座金
AJ アジャスタ
SP コイルバネ
PK パッキン又はガスケット
ボルト 六角ボルト

注 旧製品については旧部品表を参照して下さい。但し価格についてはお問い合わせください。

本価格は改良のため予告なく品名及び価格が変わることがあります。



5 5-1~5-11

6-D 6-6~6-11

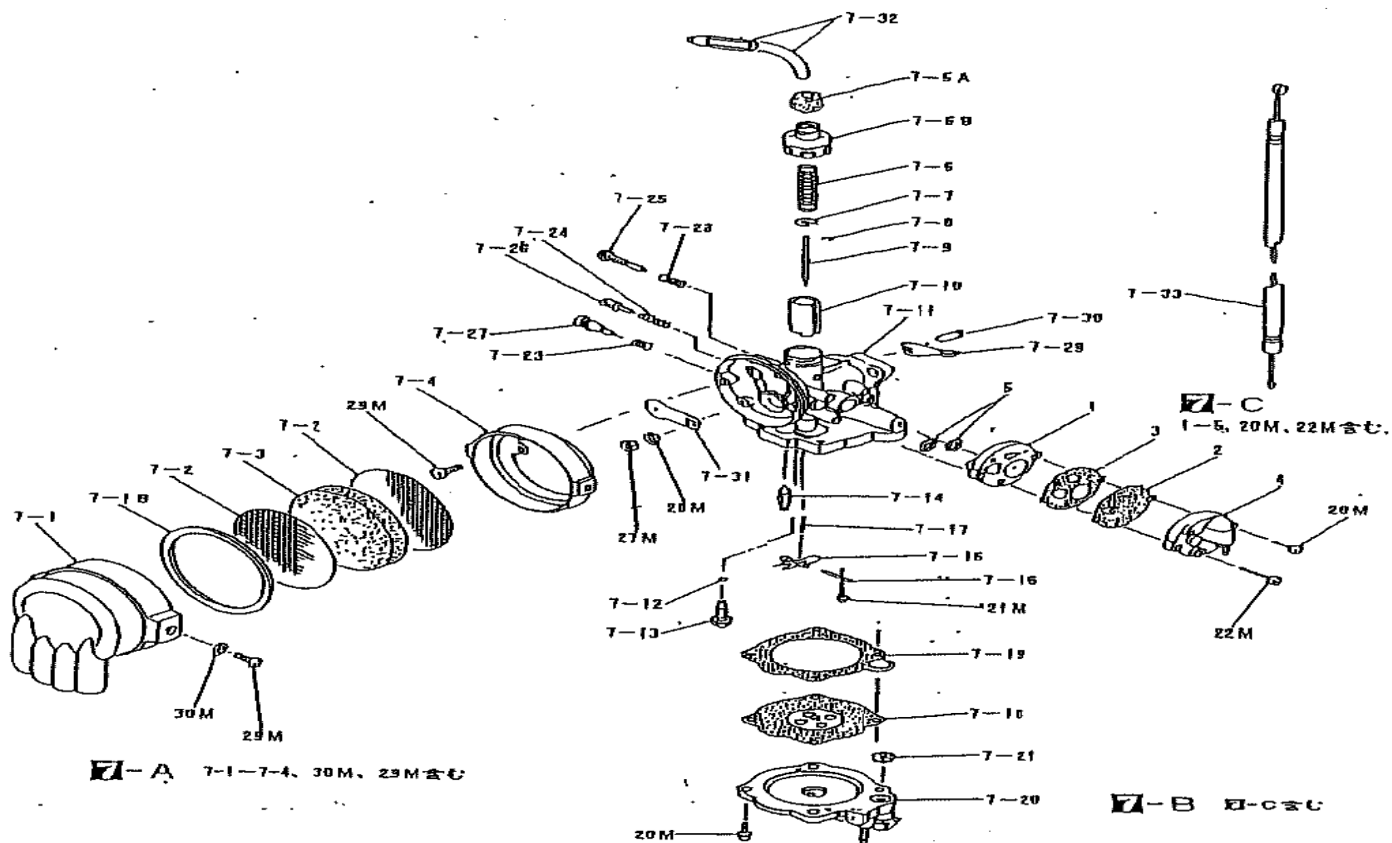
※ 2-14 アームガード及びクラッチ部品の一部を除き KXs・GXs 共通

ショルダ一用 KXs/GXs

図番	品番	部品名	個数	価格
1-1	1124-11110	シリンダー(供給切れ)	1	
1-2	1124-11120	シリンダーPK(供給切れ)	1	
1-3A	1122-11160	インシュレータPK (A)(供給切れ)	1	
1-3B	1122-11170	インシュレータPK (B)(供給切れ)	1	
1-4	1122-11140	インシュレータ(供給切れ)	1	
1-6	1124-12110	マフラー(供給切れ)	1	
1-7	1124-12120	ガードマフラー(供給切れ)	1	
1-8	1124-12130	マフラーPK(供給切れ)	1	
1-10	1124-13110	シリンダーカバー(供給切れ)	1	
1-11	1121-14110	ピストンリング クミ	1	
1-12	1221-14130	ピストン	1	
1-13	1121-14140	ピストンピン	1	
1-14	1121-14150	ピストンピンクリップ(供給切れ)	2	
1-15	1234-14160	ピストンピンベアリング	1	
1-16	1121-14170	スラストW	2	
	1124-21100	クランクケースAssy(供給切れ)	1	
2-1	-	クランクケース(F側)		
2-2	-	クランクケース(R側)		
2-3A	1124-24150	オイルシール(12-19-4.3)(供給)	1	
2-3B	1127-24160	オイルシール(12-28-7)	1	
2-4	0311-06001	6001 ベアリング	1	
2-5	0212-02812	R-28 スナップリング	1	
2-6	1122-22110	クランクシャフト(供給切れ)	1	
2-7	1126-22120	シム(供給切れ)	0~1	
2-8	3143-11140	半月キー (3×10)	1	
2-10	1124-23120	ファンケース供給切れ	1	
2-11	1124-21130	クランクケースPK(供給切れ)	1	
2-13	1124-21160	グロメット(供給切れ)	1	
2-14	1122-13120	アームガード(供給切れ)	1	
	1121-31100	クラッチAssy(供給切れ)	1	
3-1	1224-31110	クラッチシュ	2	
3-2A	1121-31120	クラッチW (6mm)	2	
3-2B	1121-31150	クラッチ W(供給切れ)	2	
3-3	1121-31130	クラッチボルト	2	
3-4	1121-31140	クラッチSP(供給切れ)	1	
3-5	1122-31170	プレートクラッチ(供給切れ)	1	
3-6	1122-31160	ケースクラッチ(供給切れ)	1	
4-1	1122-32210	フライホイ(供給切れ)	1	
4-3	1122-33110	トランジスタユニット(供給切れ)	1	
4-5	1122-32140	点火コイル(供給切れ)	1	
4-7	1121-34110	点火プラグ(BM-7A)供給切	1	
4-8	1127-34120	プラグキャップ	1	
4-9	1127-34130	プラグキャップSP	1	
4-10	1124-34140	グロメット ハイテンションコード(供給切)	1	
4-11	1122-35100	ストップスイッチAssy(供給切れ)	1	
4-12	1124-36120	コードクランプ	1	

図番	品番	部品名	個数	価格
5	1124-41000	リコイルASSY供給切(※印付)	1	
5-1	1124-41110	※ スターターケース(供給切れ)	1	
5-2	1121-41120	※ スパイラルSP(供給切れ)	1	
5-3	1124-41130	※ リコイルリール(供給切れ)	1	
5-4	1121-41140	※ フリクションSP(供給切れ)	1	
5-5	1124-41150	※ リターン SP(供給年切れ)	1	
5-6	1121-41160	※ ラチェット(供給切れ)	1	
5-7	1121-41170	※ フリクションプレート(供給切れ)	1	
5-8	1124-41210	※ スターターロープ(供給切れ)	1	
5-9	6501-41220	※ スタータノブ	1	
5-10	1122-41270	※ ロープガイド(供給切れ)	1	
5-11	1121-41260	※ 特殊スクリュー(供給切れ)	1	
6-A	1122-51000	燃料タンクAssy(供給切れ)	1	
6-B	1122-51100	※ タンクキャップAssy(年限切れ)	1	
6-C	1122-51130	※ インナーキャップAssy(供給切れ)	1	
6-1	-	※ リテーナ	1	
6-2	1122-51110	タンクキャップ(年限切れ)	1	
6-3A	-	△ プレート	1	
6-3B	-	△ ハイアッシュ(廃止)(口印付)	1	
6-4	-	△ プレート	1	
6-5A	-	△ ハイアッシュ(廃止)(口印付)	1	
6-5B	-	△ プレート	1	
6-D	1121-51300	ハイアッシュ(廃止)(口印付)	1	
6-6	1121-51310	□ ウェイト(供給切れ)	1	
6-7	1121-51320	□ フィルタ A(供給切れ)	1	
6-8	1121-51330	□ フィルタ B(供給切れ)	1	
6-9	1121-51340	□ パイプ(供給切れ)	1	
6-10	1121-51350	□ バルブ(供給切れ)	1	
6-11	1121-51360	□ プライミングポンプ供給年限切れ	1	
6-12	1121-51370	グロメットポンプ(供給切れ)	1	
	1121-51400	クリーナカバー(供給切れ)	1	
7-A	1123-54000	クリーナカバー(供給切れ)	1	
7-B	1122-53000	キャブレタASSY廃止(※印付)	1	
7-1	1121-54110	○ クリーナカバー(供給切れ)	1	
7-1B	1121-54150	○ エヤクリーナPK(年限切れ)	1	
7-2	1131-54120	○ エアクリーナー スクリーン(供給切れ)	2	
7-3	1131-54130	○ エレメント(スポンジ)(供給切れ)	1	
7-4	1131-54140	○ エアクリーナー ボディ	1	
7-5A	1122-53370	※ ゴムキャップ	1	
7-5B	1131-53110	※ 新 ボディキャップ	1	
7-5B	1122-53110	※ ボデーキャップ(供給切れ)	1	
7-6	1121-53120	※ スロットル SP(供給切れ)	1	
7-7	1121-53130	※ スロットルSPレシーブ(供給切れ)	1	
7-8	1121-53140	※ ジェットニードルクリップ(供給切れ)	1	
7-9	1123-53160	※ スロットルバルブ(供給切れ)	1	
7-10	1123-53160	※ スロットルバルブ(供給切れ)	1	
7-11	-	※ キャブレタボディ	1	
7-12	1122-53550	※ Oリング(ニードルJ)(供給切れ)	1	
7-13	1122-53190	※ ニードルジェットAssy(供給切れ)	1	
7-14	1121-53210	※ ニードルバルブ(年限切れ)	1	
7-15	1121-53220	※ ヒンジバルブ(供給切れ)	1	
7-16	1121-53230	※ ヒンジピン(供給切れ)	1	
7-17	1121-53510	※ ヒンジ SP(年限切れ)	1	

ショルダー用 KXs/GXs



図番	品番	部品名	個数	価格
7-18	1122-53520	※ メンダイヤフラム 供給年限切れ	1	
7-19	1122-53530	※ メンダイヤフラム.PK 供給年限切	1	
7-20	1122-53540	※ カバーダイヤフラム(供給切れ)	1	
7-21	1122-53590	※ パッキン(供給切れ)	1	
7-23	1121-53310	※ アジャスタスクリューSP(供給切れ)	2	
7-24	1121-53560	※ スローエアスクリューSP(供給切れ)	1	
7-25	1122-53320	※ アジャストスクリュー(供給切れ)	1	
7-26	1122-53570	※ スローエアスクリュー(供給切れ)	1	
7-27	1122-53580	※ メーンAJスクリュー(供給切れ)	1	
7-28	1122-52140	※ 燃料パイプ(供給切れ)	1	
7-29	—	※ シャッターレバー	1	
7-30	—	※ シャッターボルト	1	
7-31	—	※ チョークプレート	1	
7-32	1122-55120	※ アジャスターパイプセット(供給切れ)	1	
7-33	1122-55110	ストトルワイヤ(供給切れ)	1	
7-C	1122-53800	フエルポンプAssy(供給切れ)	1	
1	1121-53810	○ フエルポンプベース(年限切れ)	1	
2	1121-53820	○ ポンプダイヤフラム(年限切れ)	1	
3	1121-53830	○ ポンプダイヤフラムPK廃止	1	
4	1122-53840	○ カバーコンプリート(供給切れ)	1	
5	1121-53650	○ ベースリング(供給切れ)	2	
	1122-32150	点火コイル(供給切れ)	1	

図番	品番	部品名	個数	価格
1M	0111-00516	M5×16 スクリュー(供給切れ)	7	
2M	1124-12160	マフラースタートボルト(供給切れ)	2	
3M	0111-00525	M5X25スクリュー	4	
4M	0111-10420	M4×20 スクリュー SW(供給切れ)	2	
5M	0111-00414	M4×14 スクリュー	4	
6M	0111-20412	M4×12 スクリュー SW・W	5	
7M	0111-20614	M6×14 スクリュー SW・W	1	
8M	0111-20516	M5×16 スクリュー SW, W	4	
9M	0111-20408	M4×08 スクリュー SW・W	3	
10M	1122-12210	M5 特殊ナット(供給切れ)	2	
11M	0111-40418	M4×18 スクリュー W(供給切れ)	2	
12M	0111-10508	M5×8 スクリュー SW	2	
14M	1443-20520	M5×20 スクリュー SW W	2	
15M	0111-00425	M4×25 スクリュー	2	
17M	1124-22150	M8 ナット(供給切れ)	1	
18M	0173-00820	M8 SW	1	
19M	0171-00812	M8 平ワッシャ(小)	1	
20M	0111-10310	3X10スクリューSW(供給切れ)	4	
21M	0111-00306	M3×06 スクリュー(供給切れ)	1	
22M	0111-10316	M3×16 スクリュー SW(供給切れ)	2	
23M	0172-00508	M5 平ワッシャ(大)(供給切れ)	3	
24M	0161-00540	M5 ナット	2	
25M	0171-00508	M5 平ワッシャ(小)(供給切れ)	2	
26M	0121-00525	M5X25 六角ボルト(供給切れ)	2	

