


部品表

RP-022WHL

 山田機械工業株式会社
〒651-2404 神戸市西区岩岡町古郷1534
TEL 078(967)1481
FAX 078(967)3090

1. 本部品表は山田機械工業の純正部品表です。
2. 本部品は 2022 年 11 月 7 日 より適用いたします。（本部品表適用と同時に従来の部品表を廃止します。）
3. 部品注文は誤発送をさけるため、本部品表に記載されている品番及び品名にてご注文下さい。
4. 生産打ち切り後の定められた経年の補給部品は、年限切れのため補給を打ち切らせていただきます。
※ ただし、供給年限内であっても特殊部品につきましては、納期等についてご相談させていただく場合もあります。
補給用部品の供給は、原則的には、上記のとおり供給年限切れで終了いたしますが、供給年限経過後であっても部品供給のご要請があった場合には、納期および価格についてご相談させていただきます。

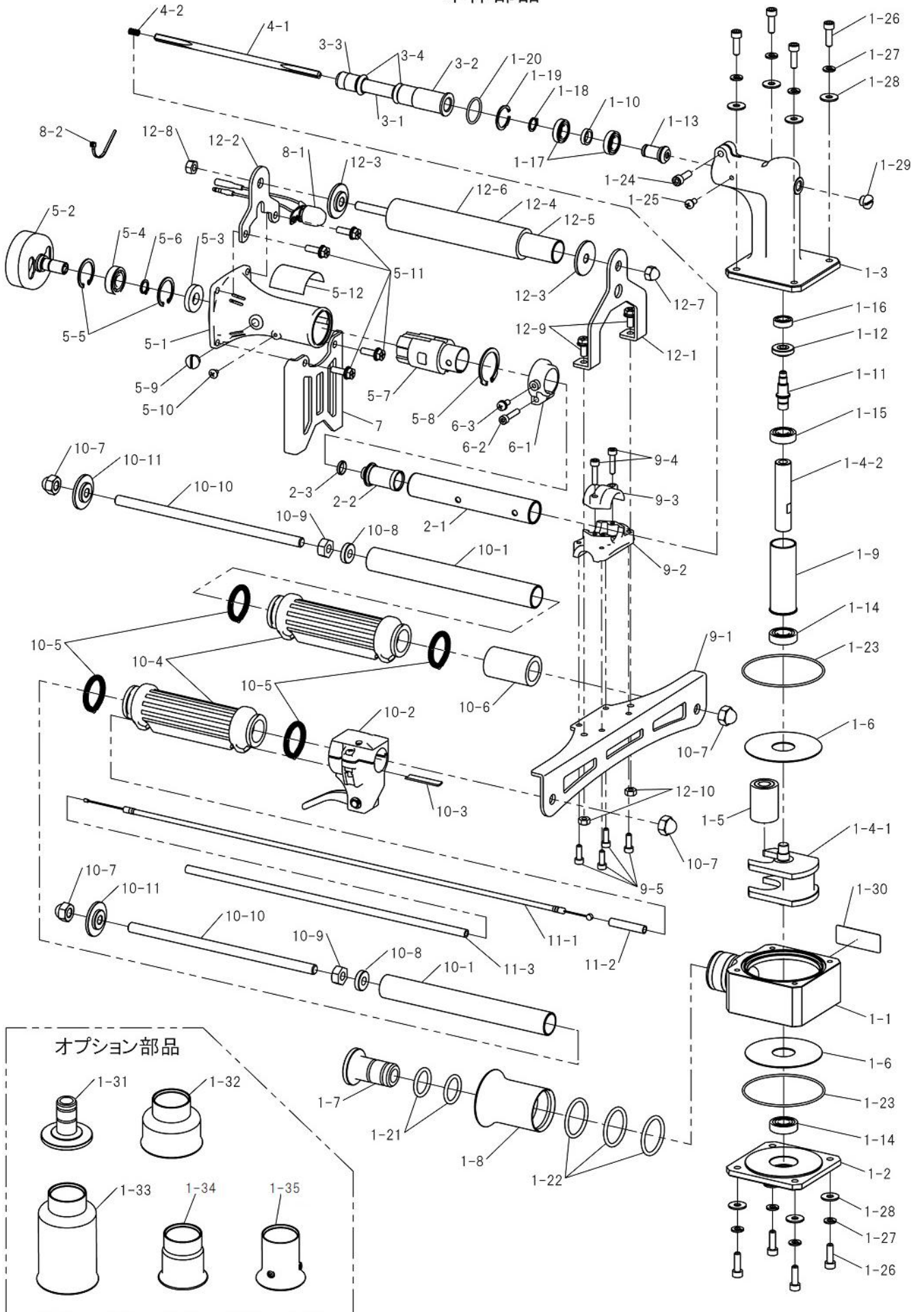
部品表の見方

- 品番欄及び、単価欄の横線は単品では補給いたしません。
 - 旧製品に使用可能で、その部品の代わりに補給する場合があります。
- 3 (太字)アッセンブリ部品
アッシ アッセンブリ部品
SW バネ座金
W 平座金
AJ アジャスタ
SP コイルバネ
PK パッキン又はガスケット
ボルト 六角ボルト

注 旧製品については旧部品表を参照して下さい。但し価格についてはお問い合わせください。

本価格は改良のため予告なく品名及び価格が変わることがあります。

本体部品



図番	品番	品名	個数	価格	図番	品番	品名	個数	価格
1	6424-00020	クランクケースアッシ (*印含)	1		5	6311-31001	クラッチハウジングアッシ (*印含)	1	
	6424-11100	* クランクケース(銘板付) (○印含)	1		5-1	3324-31111	* クラッチハウジング	1	
1-1	6311-11110	○ クランクケース (ケースのみ)	1		5-2	6311-31120	* クラッチドラム □6	1	
1-2	6311-12110	* クランクケースカバー	1		5-3	3324-31160	* オイルシール AD 12×28×5	1	
	6417-12000	* ギヤケースアッシ(□印付)	1		5-4	0311-46001	* ベアリング 6001-ZZ	1	
1-3	6311-12210	□ ギヤケース	1		5-5	0212-02812	* スナップリング R-28 (穴用)	2	
1-4	6417-13000	□ クランクシャフトコンプ (△印含)	1		5-6	0211-01210	* スナップリング S-12 (軸用)	1	
1-4-1	—	△ クランクシャフト	1		5-7	3353-31200	* 防振ゴム	1	
1-4-2	—	△ シャフト連結ナット	1		5-8	0217-03615	* スナップリング IRTW-36 (穴用)	1	
1-5	6311-13510	* ローラー	1		5-9	3143-11180	* グリスプラグ (M10)	1	
1-6	6311-11210	□ ローラーホルダー	1		5-10	0114-00406	* M4×6 トラスクリュ	1	
1-6	6311-11210	* ローラーホルダー	1		5-11	0122-30620	M6×20 十字穴付六角ボルト SW W	4	
1-7	6311-14111	* アンビル (40)	1		5-12	6428-95100	機種ラベル (RP-022WHL)	1	
1-8	6311-15110	* ガイドパイプ (40)	1						
1-9	6311-13410	□ スリーブ	1		6-1	3353-31311	クランプ	1	
1-10	5112-11130	□ カラー (φ 12-16-4)	1		6-2	0126-00525	M5×25 六角穴付ボルト	1	
1-11	6311-13210	□ シャフトギヤ	1		6-3	0111-30512	M5×12 スクリュ SW W	1	
1-12	5111-11160	□ ベベルギヤ	1						
1-13	5112-11150	□ ピニオンギヤ □6	1						
1-14	0311-26001	□ ベアリング 6001-2NS	1		7	6421-42510	ガイドプレート	1	
1-14	0311-26001	* ベアリング 6001-2NS	1						
1-15	0311-26000	□ ベアリング 6000-2NS	1						
1-16	0311-00607	□ ベアリング 607	1		8-1	3000-27101	スイッチアッシ	1	
1-17	0311-46901	□ ベアリング 6901-ZZ	2		8-2	3394-31210	結束バンド 2×80 黒	1	
1-18	0211-01210	□ スナップリング S-12 (軸用)	1						
1-19	0217-02412	□ スナップリング IRTW-24 (穴用)	1						
1-20	6311-21130	□ Oリング S-24 (4種D)	1		9-1	6421-26160	ハンドルブラケット	1	
1-21	6311-14120	* Oリング P-24 (4種D)	2		9-2	3348-22121	ブラケット 中	1	
1-22	6311-15120	* Oリング P-35 (4種D)	3		9-3	3348-22130	ブラケット 下	1	
1-23	6311-16110	* Oリング S-80 (4種D)	2		9-4	1128-00522	M5×22 六角穴付ボルト	2	
1-24	0126-00620	□ M6×20 六角穴付ボルト	1		9-5	0126-00515	M5×15 六角穴付ボルト	4	
1-25	0111-10510	□ M5×10 スクリュ SW	1						
1-26	0126-00620	* M6×20 六角穴付ボルト	8						
1-27	0173-00615	* M6 SW	8		10-1	6312-26110	グリップパイプ φ 24×φ 20.8×195	2	
1-28	6117-17340	* M6 W(大型)	8		10-2	5114-22400	スロットルレバー	1	
1-29	3143-11180	□ グリスプラグ (M10)	1		10-3	6311-21120	スペーサー	1	
1-30	6311-96100	○ 注意銘板	1		10-4	3347-22210	リヤグリップ	2	
					10-5	3347-22320	グリップバンド	4	
					10-6	6414-22210	ゴムチューブ φ 36×φ 21×50	1	
	オプション				10-7	0166-01080	M10 袋ナット	4	
1-31	6311-14131	アンビル (65)	1		10-8	6312-26130	M10 丸ナット	2	
1-32	6311-15130	ガイドパイプ (65)	1		10-9	0161-01080	M10 六角ナット	2	
1-33	6510-15120	ガイドパイプ (65×100)	1		10-10	6312-26120	M10×220 セットボルト	2	
1-34	6317-15110	ガイドパイプ (46)	1		10-11	6312-26140	キャップ (M10ネジ付)	2	
1-35	6311-15000	ガイドパイプセット (40×25)	1						
2-1	6421-21110	メインパイプ φ 24×φ 20.8×144	1		11-1	6311-25111	スロットルワイヤー 520×70	1	
2-2	6417-23110	プッシュ R ガイド (*印含)	1		11-2	6311-25120	ビニールチューブ φ 8×φ 6×40	1	
2-3	3114-31150	* ジョイントシール	1		11-3	6414-25130	ビニールチューブ φ 8×φ 6×330	1	
3	6421-22100	インナーパイプアッシ L=128 (*印含)	1		12-1	6421-26170	ブラケット(上)	1	
3-1	—	* インナーパイプ φ 13×φ 9×73	1		12-2	6421-26180	ブラケット(下)	1	
3-2	—	* インナープッシュ F	1		12-3	6312-26140	キャップ (M10ネジ付)	2	
3-3	—	* インナープッシュ R	1		12-4	6421-26120	M8×172 セットボルト	1	
3-4	—	* インナープッシュ S	2		12-5	6421-26110	パイプ φ 24×φ 20.8×144	1	
					12-6	6421-22610	移動時グリップ L=144	1	
					12-7	0166-00865	M8 袋ナット	1	
					12-8	0161-00865	M8 六角ナット	1	
4-1	6421-24110	フレキシシャフト □6×φ 6.9×195	1		12-9	0122-30615	M6×15 十字穴付六角ボルト SW W	2	
4-2	6410-81240	フレキシシャフト押えスプリング	1		12-10	0161-00650	M6 六角ナット	2	

