

部品表

YU/YR/Y2



山田機械工業株式会社

〒651-2404 神戸市西区岩岡町古郷1534

TEL 078(967)1481

FAX 078(967)3090

1. 本部品表は山田機械工業の純正部品表です。
2. 本部品は2014年4月1日より適用いたします。(本部品表適用と同時に従来の部品表を廃止します。)
3. 部品注文は誤発送をさけるため、本部品表に記載されている品番及び品名にてご注文下さい。
4. 次に記載された機種種の補給部品は、年限切れのため補給を打ち切らせていただきます。
74C. 74H II. 74HF. 74HF I. 76P. 78F. 80L. AA. AF. AF I. AF II. AFT. AL. AX. AX II. CM. CP10. CP15. AB. C120L. C II. CA. CB. CB II. CF. CF II. DA. E. E I. E I B. E I F. E I FB. E II. EL. ELB. GAL. GALB. GF. GLL. K. K II F. K II T. R. V. VKT. VT. B3M. BD. BMs. BXs. BXs-30. S1K. DK. DM. ECS5. F21DM. F2DM. F2K. F2M. F3Z. FKs. G21M. G21Mp. G24M. G24Mp. G2K. G2X. G2Z. GKs. GMs. CX. CXs. K21M. K2Xs. K2Z. KG. KGR. KGs. KL. KX. KXs. L4M. LXs-40. NK. NKR. NY. SD. SDR. SET-20. SETR-20. V2K. V2M. F2M. S2Z. V260M

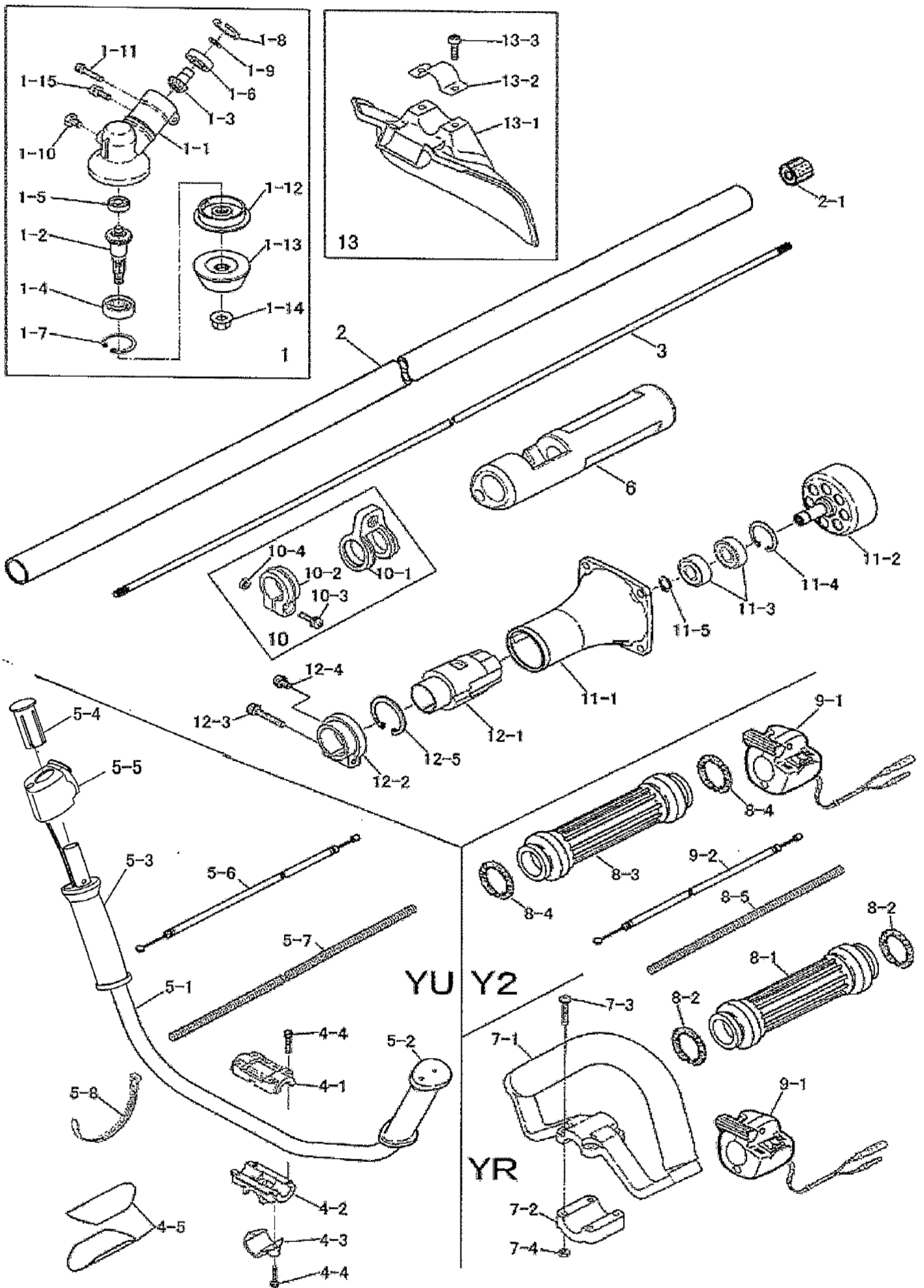
部品表の見方

- 品番欄及び、単価欄の横線は単品では補給いたしません。
- ※ 単価で補給いたしません。
- 旧製品に使用可能で、その部品の代わりに補給する場合があります。
- 3 (太字) アッセンブリ部品
- アッシ アッセンブリ部品
- SW バネ座金
- W 平座金
- AJ アジャスタ
- SP コイルバネ
- PK パッキン又はガスケット
- ボルト 六角ボルト

注 旧製品については旧部品表を参照して下さい。但し価格についてはお問い合わせください。

本価格は改良のため予告なく品名及び価格が変わることがあります。

ショルダー YU/YR/Y2



ショルダー

YU/YR/Y2

図番	品番	部品名	個数	価格
1	3356-11003	ギヤケースASSY(※印付)	1	
1-1	-	※ギヤケース	1	-
1-2	-	※ベベルギヤ(ギヤシャフト付)	1	-
1-3	-	※ピニオンギヤ	1	-
1-4	0311-26000	※6000 2NS ベアリング	1	
1-5	0311-00626	※626 ベアリング	1	
1-6	0311-30609	※609 Z ベアリング	1	
1-7	0212-02612	※R-26 スナップリング	1	
1-8	0212-02412	※R-24 スナップリング	1	
1-9	0211-00910	※S-9 スナップリング	1	
1-10	0121-00608	※M6×8六角ホル	1	
1-11	0126-00520	※M5X20 六角穴付ボルト	1	
1-12	3356-11210	刃受金具	1	
	3356-11211	※刃受け金具(新)	1	
1-13	3356-11220	刃押え金具	1	
	3356-11221	※刃押え金具(新)	1	
1-14	3356-11230	※M8 皿パネ左ナット W付	1	
1-15	0111-10510	※M5×10 スクリュ SW	1	
2	3356-21102	パイプアッソΦ24x1.1x1500※付	1	
2-1	-	※防振ゴム ブッシュ	6	-
3	3356-25110	ドライブシャフト Φ6×1538 スプライン10	1	
4	3335-22100	UハンドルブラケットASSY(※印付)	1	
4-1	3348-22111	※ブラケット 上	1	
4-2	3335-22121	※ブラケット 中	1	
4-3	3335-22130	※ブラケット 下	1	
4-4	3353-00525	※M5×25 六角穴付ボルト	6	
4-5	3335-22140	プレート(Φ26)	2	
5	3355-22202	Uハンドルアッソ(3355-22140と3355-22130)へ	1	-
	3355-22140	Uハンドル右コンブ(UT)		
	3355-22130	Uハンドル左コンブ(UT)		
5-1	3355-22211	Uハンドル(3355-22222と3355-22213)へ	1	-
5-2	3355-22222	※Uハンドル右(UT UW)	1	
5-3	3355-22213	○Uハンドル左(UT UW)	1	
5-2	3355-22320	○左グリップ	1	
5-3	3355-22331	※右グリップ	1	
5-4	3355-22342	※ハンドルキャップ(新)	1	
5-5	7020-22410	スロットルレバー L1100	1	
5-6	3429-22520	スロットルワイヤ(72×970)	1	
5-7	3323-27320	コルゲートチューブ φ7x800	1	
5-8	3355-31210	コードバンド	1	
6	3324-26510	プロテクター	1	
	3324-26511	プロテクター(縫製品)	1	

図番	品番	部品名	個数	価格
7	3354-22300	ループハンドルASSY(※印付)	1	
7-1	3354-22310	※ループハンドル	1	
7-2	3354-22320	※ループハンドルキャップ	1	
7-3	0111-40530	※M5×30 スクリュ W	4	
7-4	0161-00540	※M5 ナット	4	
8-1	3347-22210	右グリップ(ショルダー用)	1	
8-2	3347-22320	グリップバンド	2	
8-3	3347-22310	左グリップ(ショルダー用)	1	
8-4	3347-22320	グリップバンド	2	
8-5	3355-27310	コルゲートチューブ 7×200	1	
9-1	7020-22411	スロットルレバー(400mm)	1	
9-2	3431-22521	スロットルワイヤ (420X70)	1	
10	3353-21201	ハンガアッソ(新)	1	
11	3356-31101	クラッチハウジングアッソ(※印付)	1	
11-1	3353-31111	※クラッチハウジング	1	
11-2	3356-31122	※クラッチドラム(新)	1	
11-3	0311-46000	※6000 ZZ ベアリング	2	
11-4	0212-02612	※R-26 スナップリング	1	
11-5	0211-01010	※S-10 スナップリング	1	
12-1	3353-31200	※防振ゴム(11に含む)	1	
12-2	3353-31311	クランプ	1	
12-3	0126-00525	M5X25六角穴付ボルト	1	
12-4	0111-30512	M5×12 スクリュ SW, W	1	
12-5	0217-03615	※IRTW-36スナップリング(11に含む)	1	
13	3353-93201	セフティプレートAssy 3353-93202へ	1	-
13-1	3353-93211	セフティプレート(3353-93212より)	1	-
13-2	3347-93231	プレートサドル(供給切れ)	1	-
13-3	3347-00525	M5×25 スクリュ	2	
新	3353-93202	セフティプレートアッソ(※印付)	1	
	3353-93212	※セフティプレート	1	
	3347-93232	※プレートサドル	1	
	0122-30615	※M6×15十字穴付六角ホルSW, W	2	
	3353-93422	ショルダーバンドアッソ	1	
	3353-91140	13mmボックスレンチ	1	
	5111-91180	4mm 六角棒レンチ	1	
	3123-91162	パーツ袋	1	
	3123-93411	移動時カバー(組)	1	
	3123-93451	ゴーグル(メガネタイプ)	1	
	3312-92331	カル刈ツタ230×36P箱入(OEM)新ケース	1	
	3347-30616	M6×16十字穴付六角ホルSW W	4	
	3353-99115	ショルダー式刈払機取扱説明書	1	
	3356-94101	型式ラベル Y用	1	
	3911-94001	注意ラベル	1	