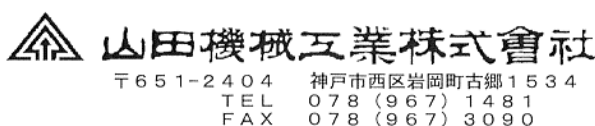


部品表

オスカル (本機)



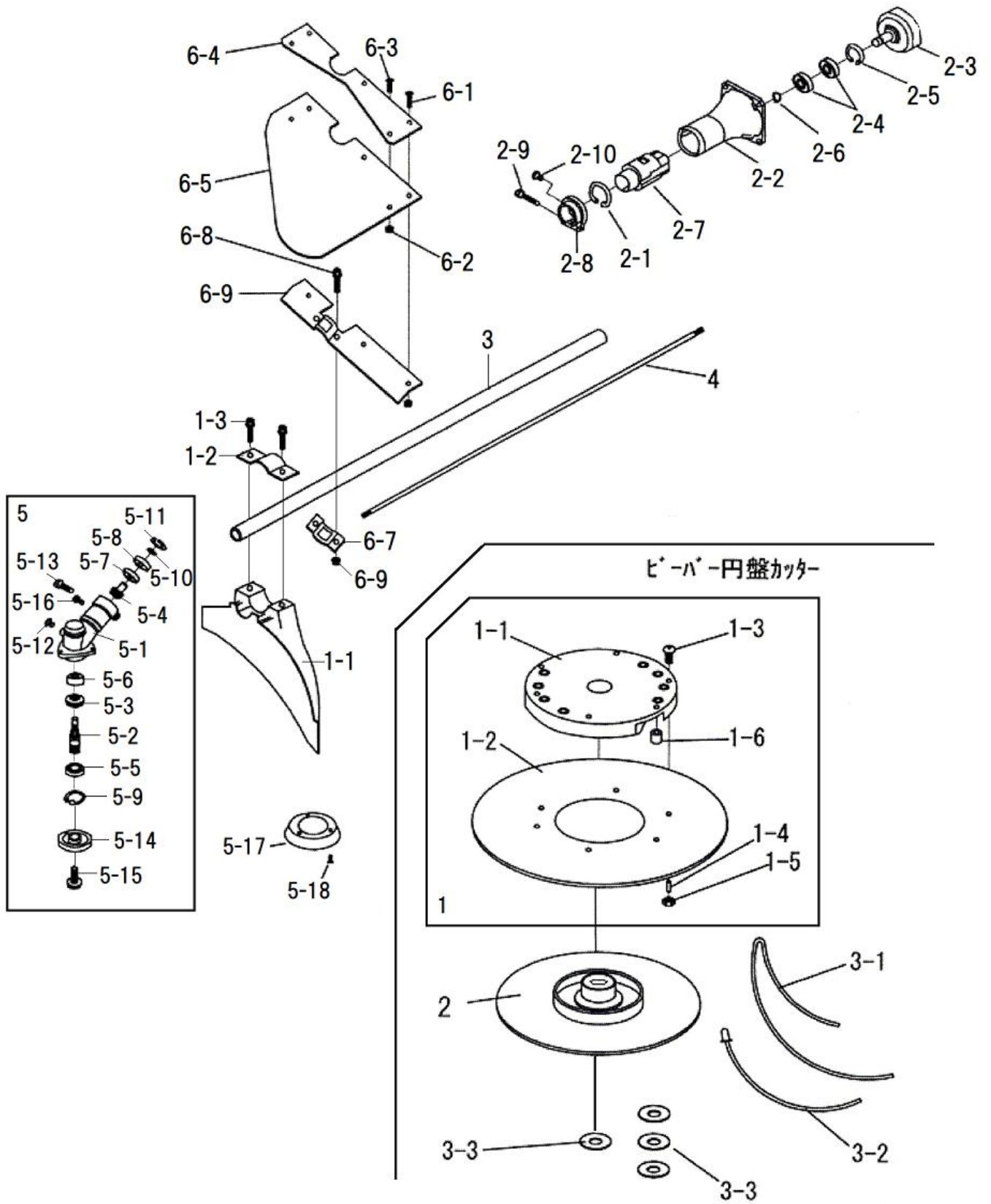
1. 本部品表は山田機械工業の純正部品表です。
2. 本部品は 2022 年 4 月 1 日 より適用いたします。
3. 部品注文は誤発送をさけるため、本部品表に記載されている品番及び品名にてご注文下さい。
4. 生産打ち切り後の定められた経年の補給部品は、年限切れのため補給を打ち切らせていただきます。
※ ただし、供給年限内であっても特殊部品につきましては、納期等についてご相談させていただく場合もあります。
補給用部品の供給は、原則的には、上記のとおり供給年限切れで終了いたしますが、供給年限経過後であっても部品供給のご要請があった場合には、納期および価格についてご相談させていただきます。

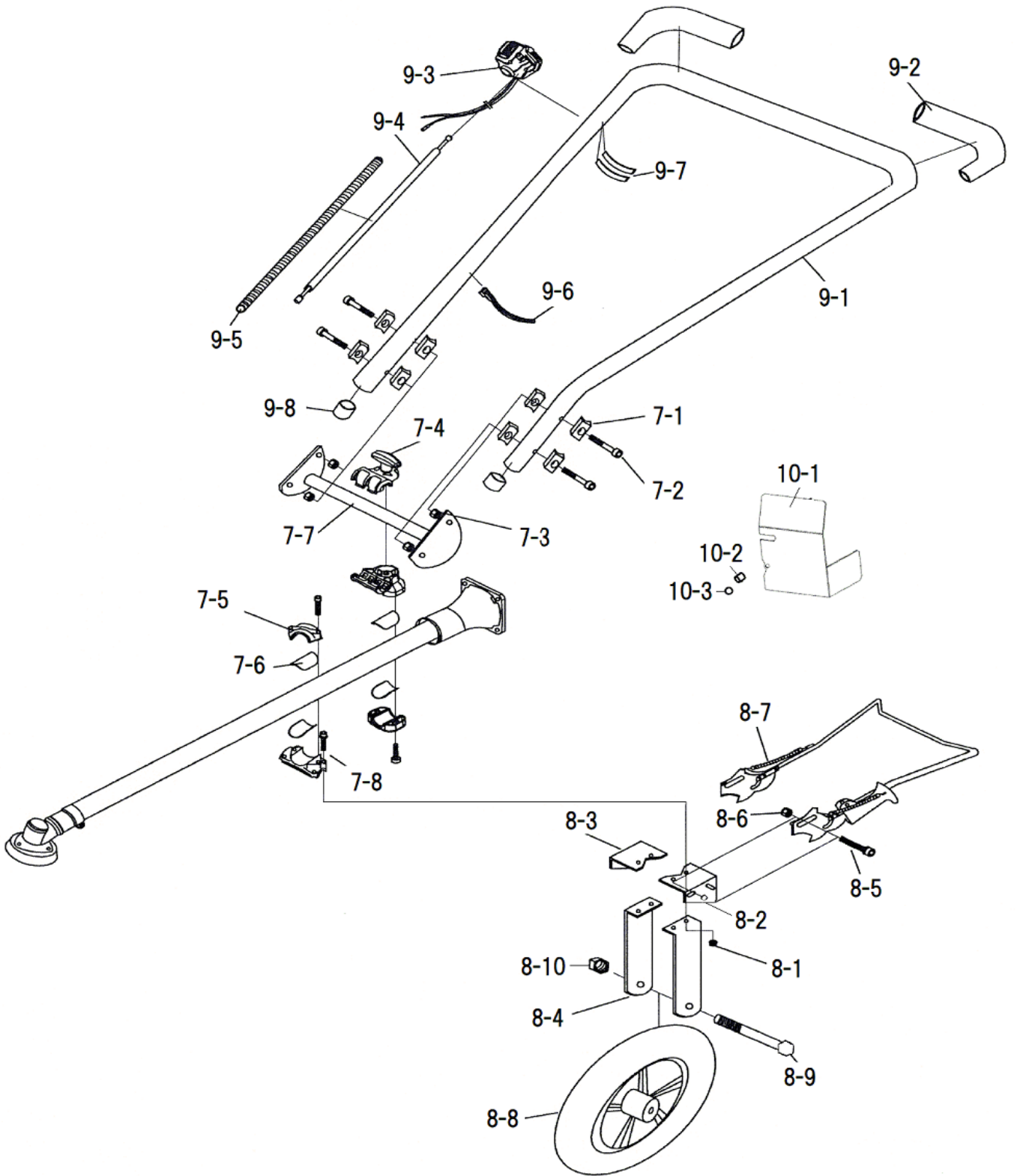
部品表の見方

- 品番欄及び、単価欄の横線は単品では補給いたしません。
 - 旧製品に使用可能で、その部品の代わりに補給する場合があります。
- 3 (太字) アッセンブリ部品
- | | |
|-----|-------------|
| アッシ | アッセンブリ部品 |
| SW | バネ座金 |
| W | 平座金 |
| AJ | アジャスタ |
| SP | コイルバネ |
| PK | パッキン又はガスケット |
| ボルト | 六角ボルト |

注 旧製品については旧部品表を参照して下さい。但し価格についてはお問い合わせください。

本価格は改良のため予告なく品名及び価格が変わることがあります。





図番	品番	品名	個数	価格
7				
7-1	7020-27340	ハンドルスパーサー	8	
7-2	7020-20640	M6×40 六角穴付ボルト	4	
7-3	0161-10660	M6 Uナット	4	
7-4	7020-22100	可動式取付ブラケットアッシ	1	
7-5	3335-22102	S用取付ブラケットアッシ	1	
7-6	3335-22140	プレート	4	
7-7	7020-61200	ハンドルプレートアッシ	1	
7-8	7020-20530	M5×30 十字穴付六角ボルト SW W	4	
8				
8-1	0162-00555	M5 フランジナット	4	
8-2	7020-85211	スタンド取付ステー L	1	
8-3	7020-85221	スタンド取付ステー R	1	
8-4	7020-85110	車輪ステー	2	
8-5	7020-30825	M8×20 十字穴付六角ボルト SW W	2	
8-6	0162-00865	M8 フランジナット	2	
8-7	7020-85200	スタンドアッシ	1	
8-8	7020-85100	車輪アッシ	1	
8-9	7020-10012	M12×95 ステンレス六角ボルト	1	
8-10	7020-11210	M12 Uナット	1	
8-11	7020-00508	M5 ワッシャ	4	
9				
	7020-22100	Yハンドルアッシ (※印)		
9-1	7020-22200	※Yハンドルパイプ	1	
9-2	7020-22300	※ハンドルグリップ	2	
9-3	7020-22410	スロットルレバー	1	
9-4	7020-22520	アクセルワイヤ 950×72	1	
9-5	3191-27320	コルゲート L=900	1	
9-6	3355-31210	コードバンド	1	
9-7	7020-31213	ゴムスパーサ	2	
9-8	7020-00125	※Eキャップ	2	
10				
10-1	7020-22530	防塵カバー	1	
10-2	7020-05025	スパーサ (5-6.3-2.5)	1	
10-3	7020-00508	M5 ワッシャ	1	

図番	品番	品名	個数	価格
付属品				
	5111-91180	4mm 六角棒レンチ	1	
	5111-91191	5mm 六角棒レンチ	1	
	3347-91140	8-10 スパナ	1	
	3123-91162	パーツ袋	1	
	3123-93451	ゴーグル	1	
	7020-99115	手押し式草刈機取扱説明書	1	
	3347-30616	M6×16 十字穴付六角ボルト SW W (黒)	4	
	1271-91140	T型ボックスレンチ (13×19×トルクス27)	1	
ラベル				
	7020-94100	型式名ラベル	1	
	7020-94011	注意ラベル	1	
	7020-94012	通気口注意ラベル	1	
	3325-94110	高温注意ラベル	1	
	7020-94013	アクセルラベル	1	
	3341-94150	取付位置シール	1	